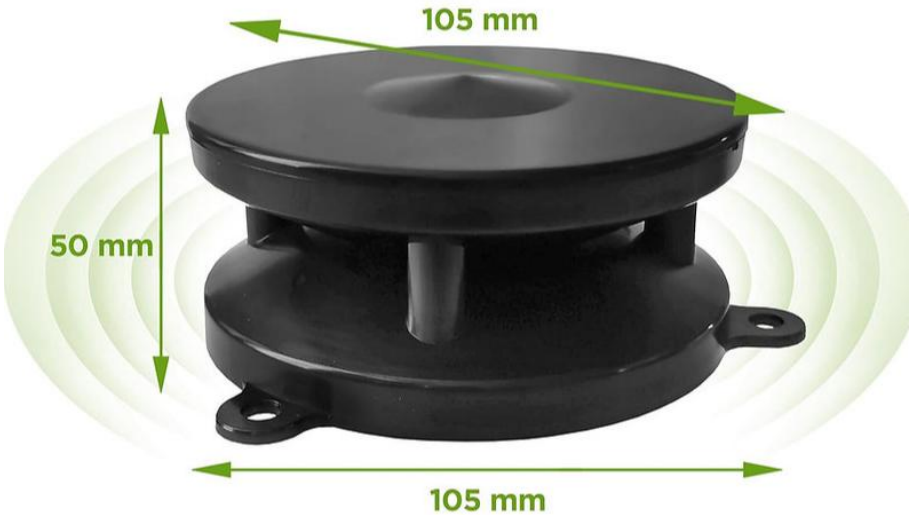


ABMESSUNGEN



360°
Rundumschutz



Ultraschallton



Breite
Abdeckung



Umwelt-
freundlich



Gebrauchsanweisung
Marder-Mäuse-Frei Mobil 360°
Art.-Nr. 78550

Sehr geehrter Kunde,
herzlichen Glückwunsch zum Erwerb eines unserer Qualitätsprodukte. Bitte lesen Sie die Gebrauchsanweisung vor Inbetriebnahme sorgfältig durch und bewahren Sie diese auf.

Produktbeschreibung

Batteriebetrieben, mobil und ein 360° Rundumschutz. Das Gerät hält mit ultrahohen Intervall-Tönen die beißwütigen Plagegeister fern von **Auto, Haus, Garage, Scheune, Dachboden oder Gartenlaube**. Sofort startklar, kein Stromanschluss und keinerlei Montage erforderlich. Die integrierte Intervallschaltung von 30 Sekunden verhindert, dass sich die Nagetiere an den Ton gewöhnen können.

Statt mit umständlicher Verkabelung kann dieses neuartige Gerät von ISOTRONIC nun ohne Anschluss sofort an allen erdenklichen Orten eingesetzt werden. Die Frequenz wird nach allen Seiten ausgesandt (360°) und maximiert somit die Wirkung.

Eine Befestigung z.B. in Fahrzeugen ist mit den mitgelieferten Kabelbinder oder mit Schrauben möglich. Dauerbetrieb, je nach Batterie, ca. 8 Monate.

Funktionsweise

Minimaler Stromverbrauch durch neue Elektronik. Das Gerät gibt hochfrequente Töne in Intervallen von 30 Sekunden Dauer ab. Diese, für das menschliche Ohr kaum wahrnehmbaren Töne, halten die Marder, Mäuse und Ratten von Fahrzeug und Räumen fern. Schützt vor Marderbissen an Kabeln, Leitungen und anderen Gummiteilen.

Bei Betrieb im Fahrzeug und bei Fahrzeugstillstand schaltet sich das Gerät nach ca. 60 Sekunden automatisch ein bzw. bei durch den Motor erzeugte Vibrationen oder während des Fahrbetriebs aus (Abschaltautomatik). Das Gerät ist nur aktiv wenn das Fahrzeug parkt.

Achtung! Wenn Sie das Marder-Mäuse-Frei in Ihrem Auto einsetzen möchten, beachten Sie bitte, dass das Gerät vor einer Motorwäsche ausgebaut werden muss.

Hinweis: Wurden Fahrzeug oder Räume bereits von Mardern oder Mäuse besucht, haben die Tiere höchstwahrscheinlich Duftmarken zur Revierkennzeichnung hinterlassen. Diese Gerüche müssen vor der Montage des Marder-Mäuse-Frei-Gerätes entfernt werden (im Fahrzeug am besten durch eine Motorwäsche).

Um die Tiere dauerhaft zu verjagen und auch fern zu halten, sollte das Gerät in ununterbrochenem Einsatz bleiben und etwas Geduld aufgebracht werden. Unsere Geräte arbeiten mit ultrahohen Schwellfrequenzen die eine Gewöhnung vermeiden und für die Tiere störend aber nicht unbedingt schmerzhaft sind. Es kann daher abhängig von der Tierart manchmal bis zu 3 Wochen dauern bis die Tiere die ihnen gewohnte Umgebung verlassen und Sie eine Veränderung feststellen. Verschiedene Tierarten reagieren unterschiedlich, auch abhängig von Alter, Rasse und Größe, aber die allermeisten fühlen sich früher oder später in Ihrer Lebensgewohnheit und ihrer gewohnten Umgebung gestört und werden den Bereich auf Dauer verlassen.

Wichtig: die Platzierung der Geräte kann entscheidend für die Wirksamkeit sein. Die Frequenzen werden trichterförmig gesendet und der zu schützende Bereich sollte innerhalb dieses Trichters liegen. Eine falsche Ausrichtung kann zu toten Winkeln führen, in denen sich die Tiere vermehrt aufhalten, um den störenden Frequenzen zu entgehen.

Technische Daten

Batteriebetrieb: 4 x AA (Mignon, nicht enthalten)
Wirkungsbereich: ca. 40m² in geschlossenen Räumen,
Frequenz: 12 - 24 kHz +/- 10%
Ausgangsfrequenz: ca. 5 Sek. AN und 25 Sek. AUS
Anzeigen: LED-Indikation (zyklisch)
Befestigungsmaterial: Kabelbinder, Schrauben, Schraubendreher
Schalter: ON / OFF

Batteriewechsel

1. Nehmen Sie den Gehäusedeckel durch Aufschrauben mit dem beiliegenden Schraubendreher ab.
2. Entnehmen Sie den alten Batterien aus der Batteriehalterung.
3. Setzen Sie vier neue Batterien der Mignon AA. Achten Sie dabei auf die richtige Polarität, wie Innen am Boden der Batteriehalterung angezeigt.
4. Setzen Sie den Gehäusedeckel wieder auf den Gehäusekörper auf und schrauben diesen wieder fest.

Wichtiger Hinweis

Die normale Betriebsspannung dieses Gerätes beträgt 6 Volt.

Bei einer verminderten Spannungsversorgung kann es zu einem Funktionsausfall kommen oder es ertönt ein Dauerton / Dauerimpulston.

Sollte der ultrahohe Ton deutlich hörbar werden oder in einen Dauerton wechseln, überprüfen Sie bitte die Spannung der eingesetzten Batterie(n) und wechseln diese bei Bedarf aus. Die Betriebszeit mit mangelfreien Batterien beträgt ca. 8 Monate. Bei Batterien findet während der Lagerung eine Selbstentladung statt. Somit kann unter Umständen schon beim ersten Einsatz nicht die volle Leistung zur Verfügung stehen, welches zu einer verkürzten Betriebsdauer führen kann

Kinder sollten beaufsichtigt werden, um sicherzustellen, dass sie nicht mit dem Gerät spielen

Allgemeine Hinweise

1. Elektrogeräte, Verpackungsmaterial usw. gehören nicht in den Aktionsbereich von Kindern.
2. Verpackungs- und Verschleißmaterial (Folien, ausgediente Produkte) umweltgerecht entsorgen.
3. Die Weitergabe des Produktes sollte mit der dazugehörigen Gebrauchsanweisung erfolgen.
4. Änderungen des Designs und der technischen Daten ohne Vorankündigung bleiben im Sinne ständiger Produktverbesserungen vorbehalten.

Sicherheitshinweise

- Gerät nur mit der dafür vorgesehenen Spannung betreiben.
- Bei evtl. Reparaturen sollten nur Original-Ersatzteile verwendet werden, um ernsthafte Schäden zu vermeiden.
- Eine Reparatur oder andere Arbeiten, wie z.B. Auswechseln einer Sicherung, etc. dürfen nur vom Fachmann durchgeführt werden.
- In jedem Fall ist zu prüfen, ob das Gerät für den jeweiligen Einsatzort geeignet ist.
- Dieses Gerät ist nicht für die Nutzung durch Personen (einschließlich Kinder) mit verminderten körperlichen, sensorischen oder mentalen Fähigkeiten oder Mangel an Erfahrung und Fachwissen ausgelegt

Garantie

Die Garantieleistung umfasst die Beseitigung aller Mängel, die auf nicht einwandfreies Material oder Fabrikationsfehler zurückzuführen sind. Da ISOTRONIC keinen Einfluss auf die richtige und sachgemäße Montage oder Bedienung hat, kann verständlicherweise nur die Gewähr der Vollständigkeit und einwandfreien Beschaffenheit übernommen werden. Es wird weder eine Gewähr noch Haftung für Schäden oder Folgeschäden im Zusammenhang mit diesem Produkt übernommen. Dies gilt vor allem dann, wenn Veränderungen oder Reparaturversuche an dem Gerät vorgenommen wurden, Schaltungen abgeändert oder andere Bauteile verwendet wurden oder in anderer Weise Fehlbedienungen, fahrlässige Behandlung oder Missbrauch zu Schäden geführt haben.

Ihr

ISOTRONIC-Team



D-72186 Empfingen
Stand: 03/25

Hinweise zum Umweltschutz



■ Dieses Produkt darf am Ende seiner Lebensdauer nicht über den normalen Haushaltsabfall entsorgt werden, sondern muss an einem Sammelpunkt für das Recycling von elektrischen und elektronischen Geräten abgegeben werden. Das Symbol auf dem Produkt, der Gebrauchsanweisung oder der Verpackung weist darauf hin. Die Werkstoffe sind gemäß ihrer Kennzeichnung wiederverwertbar. Mit der Wiederverwendung, der stofflichen Verwertung oder anderen Formen der Verwertung von Altgeräten leisten Sie einen wichtigen Beitrag zum Schutze unserer Umwelt. Bitte erfragen Sie bei der Gemeindeverwaltung die zuständige Entsorgungsstelle.

Mode d'emploi
Anti-Martre/ Anti-Souris mobile 360°
Art. N° 78550

Cher client,

Nous vous félicitons de l'achat d'un de nos produits de qualité. Veuillez lire attentivement ces instructions avant d'utiliser l'appareil et conservez-les précieusement.

Description du produit

Protection complète à piles, mobile et à 360 °. Grâce à des ultrasons émis par intervalles, ISOTRONIC Anti-Martre/Anti-Souris garde ces casse-pieds avides de morsures loin de votre **voiture, maison, garage, grange, grenier ou gloriette**. Prêt à servir, sans connexion électrique ni montage. La commutation d'émission par intervalles de 30 secondes intégrée, évite que la martre puisse s'habituer aux ultrasons.

Sans câbles gênants, cet appareil d'ISOTRONIC de nouvelle génération peut être installé sans connexion dans tous les lieux imaginables. La fréquence est envoyée de tous côtés (360 °) et maximise ainsi l'effet.

L'appareil peut être fixé dans des véhicules à l'aide des colliers serre-câbles ou par des vis. Fonctionnement permanent selon la pile utilisée, d'au moins 8 mois.

Fonctionnement

Consommation électrique minimale grâce à un nouveau système électronique. L'appareil émet des ultrasons à haute fréquence, à des intervalles et des durées de 30 secondes. Ces sons inaudibles pour l'homme repoussent les martres loin des véhicules et des locaux. Protège contre les morsures aux câbles, conduites et autres pièces en caoutchouc. Nous attirons votre attention sur le fait que l'appareil démarre éventuel en mode pause et ne passe qu'ensuite en mode fonctionnement. Il ne s'agit donc pas d'une anomalie.

ATTENTION: L'installation dans un véhicule doit être effectuée par des spécialistes autorisés! Lorsque le véhicule est à l'arrêt, l'appareil s'allume automatiquement au bout de 60 secondes environ ou éteint les vibrations générées par le moteur ou pendant la conduite (arrêt automatique). L'appareil n'est actif que lorsque le véhicule est en stationnement (Auto-ON-OFF).

Attention! Si vous installez l'Anti-Martre dans votre voiture, tenez compte du fait que l'appareil doit être démonté avant un lavage de moteur.

Indication: Si la voiture ou des locaux ont déjà été visités par des martres, ces dernières ont sûrement laissées des marques odorantes pour marquer le territoire. Ces odeurs doivent être éliminées avant l'installation de l'appareil anti-martre (de préférence par un lavage moteur dans les véhicules).

Afin de chasser les animaux de façon permanente, l'appareil doit rester en usage continu et il s'est peut être que vous allez avoir besoin d'un peu de patience. Nos appareils fonctionnent avec des fréquences de seuil ultra-élevées qui évitent l'accoutumance et sont ennuyeuses mais pas douloureuses pour les animaux. Il peut donc prendre jusqu'à 3 semaines pour que les animaux quittent leur environnement familier et que vous pouvez remarquer un changement.

Important: le placement de l'équipement peut être essentiel à son efficacité. Veuillez aligner les appareils avec le «haut-parleur» directement dans une ligne sur les sièges et les endroits de repos des animaux. Les fréquences sont envoyées en forme d'entonnoir et l'endroit que vous voulez protéger devrait se trouver dans cet entonnoir. Un mauvais alignement peut conduire à des angles morts dans lesquels les animaux passent plus de temps à éviter les sons.

Caractéristiques techniques

Alimentation par piles : 4 x AA (piles rondes non fournies)
Lieu d'effet: env. 40 m² (dans des locaux fermés)
Fréquence : 12 -24 kHz +/- 10%
Fréquence de sortie : cyclique (5 sec. par cycle Marche et 25 sec. Arrêt)
Voyants : indication LED (cyclique)
Éléments de fixation : colliers serre-câbles
Allumer / éteindre

Changement de piles

1. Retirer le couvercle du châssis.
2. Retirez l'accu de son compartiment.
3. Insérez 4 nouvelles piles de la taille mignon AA. Veillez à respecter les polarités, comme indiquées à l'intérieur du compartiment.
4. Remettez le couvercle du boîtier sur le boîtier.

Remarque importante

La tension de service normale de cet appareil est de 6 volts.

En cas de tension d'alimentation réduite, une défaillance de fonctionnement peut se produire ou un son pulsé ou continu peut retentir. Si le son ultra aigu devient distinctement audible ou se transforme en un son continu, veuillez vérifier la tension de la/les pile(s) utilisée(s) et changez-la/les si nécessaire. La durée de fonctionnement avec des piles impeccables est de 8 mois. Pendant le stockage, les piles se déchargent d'elles-mêmes systématiquement. C'est pourquoi il peut arriver lors de la première utilisation que l'on n'ait pas une pleine puissance, ce qui peut entraîner une durée de fonctionnement plus brève.

Consignes générales

1. Les appareils électriques, le matériel d'emballage, etc. doivent être tenus hors de portée des enfants.
2. L'emballage et le matériel d'usure (films, produits usagés) doivent être évacués sans nuire à l'environnement.
3. La remise d'un produit à un tiers doit être accompagnée de son mode d'emploi.

4. Afin d'améliorer constamment nos produits, nous nous réservons le droit d'apporter des modifications sur le design et les données techniques sans information préalable.

Consignes de sécurité

- L'appareil doit uniquement être exploité avec la tension prévue.
- Dans le cas de réparations, seules des pièces détachées d'origine doivent être utilisées pour exclure des dommages sérieux.
- Une réparation ou d'autres travaux comme le remplacement d'un fusible, etc. doivent uniquement être confiés à un spécialiste.
- Dans chaque cas, il convient de contrôler si l'appareil convient à l'utilisation prévue.

Garantie

La garantie porte sur l'élimination de tous les vices dus à un matériel non correct ou à un défaut de fabrication. Etant donné qu'ISOTRONIC n'a aucune influence sur le montage ou la commande correcte et adéquate, elle n'assure que la garantie de l'intégralité et du matériel correct. Le fabricant décline toute responsabilité pour les dommages ou dommages subséquents liés à ce produit. Ceci est notamment valable lorsque des modifications ou des tentatives de réparation sont effectuées sur l'appareil, lorsque des circuits sont modifiés ou que d'autres composants ont été utilisés ou encore lorsque les dommages résultent d'erreurs de commande, d'un traitement négligent ou abusif.

Remarque importante

La tension de service normale de cet appareil est de 6 volts.

En cas de tension d'alimentation réduite, une défaillance de fonctionnement peut se produire ou un son pulsé ou continu peut retentir. Si le son ultra aigu devient distinctement audible ou se transforme en un son continu, veuillez vérifier la tension de la/les pile(s) utilisée(s) et changez-la/les si nécessaire. La durée de fonctionnement avec des piles impeccables est de 8 mois. Pendant le stockage, les piles se déchargent d'elles-mêmes systématiquement. C'est pourquoi il peut arriver lors de la première utilisation que l'on n'ait pas une pleine puissance, ce qui peut entraîner une durée de fonctionnement plus brève.

Votre
Équipe ISOTRONIC



Consigne sur la protection de l'environnement

Ce produit ne doit pas être jeté dans vos ordures ménagères lorsqu'il parvient en fin vie, mais doit être déposé dans un centre de collecte pour le recyclage d'appareils électriques et électroniques. Le symbole indiqué sur le produit, dans le mode d'emploi ou sur l'emballage le signale. Les matériaux sont réutilisables selon leurs caractéristiques. Grâce au recyclage, à la réutilisation matérielle ou toute autre forme de recyclage, vous contribuez considérablement à la protection de notre environnement. Veuillez vous informer auprès de votre municipalité pour connaître le centre de collecte compétent.

Instruction for Use
Marten-/Mouse-Free Mobile 360°
Article No. 78550

Dear Client,

Congratulations for choosing one of our quality products. Please follow these instructions carefully and keep them with you.

Product description

Battery-operated, mobile and 360 ° all-round protection.

ISOTRONIC Marten-/Mouse-Free Mobile keeps the bad-tempered pests away from your **car, house, garage, barn, loft or arbour**. Immediately ready for use, no power connection and no assembly necessary. The integrated 30-second interval switching prevents the martens from getting used to the sound.

Without the need for bothersome cabling, this new device from ISOTRONIC can now be immediately used in all imaginable places. The frequency is sent to all sides (360 °) and thus maximizes the effect.

It can be attached in a vehicle with the supplied cable ties or with screws. Depending on the battery, permanent operation of at least 8 months.

Operating mode

New electronics means minimal power consumption. The device emits high-frequency sounds lasting 5 seconds at 30-second intervals. These sounds that are hardly perceptible to the human ear keep the martens away from the vehicle and rooms. It protects cables, wires and other rubber parts from marten bites. Please be aware that the appliance will possibly start in pause mode and will then switch into power mode. There is no technical fault.

When the vehicle is stationary, the device switches on automatically after approx. 60 seconds, or switches off vibrations generated by the motor or during driving (automatic switch-off). The device is only active when the vehicle is parked (Auto-ON-OFF).

Caution! If you want to use the Marten-Mouse-Free Mobile in your car, please note that it must be dismantled prior to the car being washed.

Notice: If a vehicle or rooms have already been visited by martens and mice, the animals have most probably left their territorial markings. These odours must be removed prior to the installation of the marten-free device (in a vehicle preferably by driving through a car wash).

To chase the animals away and to keep them away permanently the device has to be working continuously and you may need some patience. Our devices work with swelling frequencies that prevent getting used to the noise and disturb but do not hurt the

animals. It may therefore take up to 3 weeks until the animals leave their familiar environment and look for another location. Different kind of animals, react differently, they may also be differences within the same species depending on race, age and size, but all of them will be bothered in their living habits and leave the area sooner or later.

Important: The placement of the devices can be vital for their effectiveness. Please make sure that the devices are placed with the „speaker“ in direct line towards the seating or sleeping place of the animals. There shouldn't be any objects in between that can distract the frequencies. The frequencies distribute in a funnel-shape and the area to be protected should be within this funnel. A wrong placement can lead to dead angles which will be used by the animals to avoid the bothering frequencies.

Technical data

Battery-operated: 4 x AA (mignon cells, not included)
Effective range: approx. 40 m² (in closed rooms)
Frequency: 12 -24 kHz +/- 10%
Output frequency: periodic (appr. 5 seconds on and 25 seconds off)
Displays: LED indication (periodic)
Fasteners: cable ties
Switch: ON / OFF

Replacement of the battery

1. Remove the housing cover.
2. Remove the old batteries from its fitting.
3. Insert 4 new batteries size mignon cell (AA). When doing so, mind the correct polarity as shown on the bottom inside the battery fitting.
4. Reattach the casing cover to the casing body into place and screw it.

Important Notice

The normal operating voltage of this device is 6 volts. Reduced power supply can lead to malfunctioning or to the sounding of a continuous tone/pulse tone. If the high-pitched tone becomes clearly audible or switch to a continuous tone, please check the voltage of the inserted battery/batteries and replace if necessary. Operating time with batteries in good working order is approximately 8 months. Batteries self-discharge during storage. Consequently, it could be possible that full battery capacity is not available when used the first time, which can lead to reduced operating time.

General information

1. Electric appliances, packaging material etc. should be kept away from children.
2. Dispose packaging and worn out material correctly and in an environmentally friendly way.
3. Do only pass on the device including the operation manual.
4. Subject to change of design and technical data without notice for the sake of constant product improvement.

Safety instructions

- Only operate the device at its intended voltage.
- In case of repairs, only use original spare parts, to avoid serious damage.
- Repairs or other works, e.g. changing a fuse, etc. may only be carried out by an appropriately trained, skilled person.
- It must be noted that operator or connecting errors lie outside the influence of ISOTRONIC and we cannot accept any liability for resulting damages.
- Always check whether the device is suitable for the respective place where you intend using it
- This appliance is not intended for use by persons (including children) with reduced physical, sensory or mental capabilities, or lack of experience and knowledge, unless they have been given supervision or instruction concerning use of the appliance by a person responsible for their safety.
- Children should be supervised to ensure that they do not play with the appliance.

Guarantee

Guarantee includes repair of all defects that were not caused by defective material or fabrication mistakes. Since ISOTRONIC has no influence on correct and appropriate assemblage and operation it is obvious that guarantee applies only on completeness and proper condition. ISOTRONIC takes on neither liability nor guarantee for damages or consequential damages in connection with this product. This applies especially when the device was altered or repaired, when circuits were changed or non-original spare parts were used or when damage was caused by false or negligent operation or abuse.

Your
ISOTRONIC-Team



Environmental protection notice



At the end of its life span this product may not be disposed as normal household waste but must be disposed of at a collecting place for recycling of electrical and electronic equipment. The icon on the product, in the manual, or on the packing points to this fact. The materials are recyclable according to their labelling. Through reusing, material recycling, or other forms of utilisation of old devices you make an important contribution to the protection of the environment. Please ask the local administration for the responsible waste disposal centre.

Instrucciones de uso
Anti-Martas/Anti-Ratón Portátil 360°
Art. N° 78550

Estimado cliente,

Le felicitamos por haber adquirido uno de nuestros productos de calidad. Le rogamos que lea atentamente las instrucciones de uso y consérvelas junto al aparato.

Descripción del Producto

Protección integral a batería, móvil y de 360 °. En el futuro ya no se enfadará por la indeseable visita de las martas a su casa. El anti-martas + ratones portátil de ISOTRONIC, aleja a la plaga con sonidos de ultra-alta frecuencia lejos del auto, casa, garaje, granero, desván **o glorieta**. Disponible de inmediato para su operación, no requiere conexión de energía eléctrica ni montaje. La barrida en el espectro de 30 segundos, evita que las martas se acostumbren al sonido.

En vez de un cableado incómodo, con este novedoso equipo de Isotronic, se puede operar sin problemas en cualquier lugar que imagine.

La frecuencia se envía a todos los lados (360 °) y así maximiza el efecto.

Es posible la fijación en el vehículo con el bridas suministrado o bien con tornillos. La autonomía depende de las pilas y es aproximadamente de 8 meses.

Funcionamiento

Mínimo consumo mediante nueva tecnología electrónica. El equipo emite sonidos de alta frecuencia en intervalos de 30 segundos de duración (25 segundos de pausa). Estos sonidos, apenas perceptibles por el oído humano, alejan a las martas de los vehículos y cuartos. Se constituye en una protección contra las mordidas de las martas/ratones a los cables, conductores y otros medios aislados en goma. Tenga en cuenta que el aparato se puede iniciar en modo pausa y a continuación se pone en funcionamiento. No se trata de una avería.

Cuando el vehículo está parado, el dispositivo se enciende automáticamente después de aproximadamente 60 segundos, o apaga las vibraciones generadas por el motor o durante la conducción (apagado automático). El dispositivo solo está activo cuando el vehículo está estacionado (Auto-ON-OFF).

Atención! Sí desea colocar anti-martas/anti-ratones en el vehículo, por favor atienda que el dispositivo debe ser retirado antes de un lavado de motor.

Nota: Si el vehículo o sitio ya fueron visitados por martas, las mismas dejan su rastro de olor para reconocimiento. Estos aromas deben ser eliminados antes del montaje del equipo. (En el vehículo preferentemente mediante un lavado de motor).

Para alejar a los animales de forma permanente y también para mantenerlos alejados, el dispositivo debe estar en uso continuo y se debe aplicar un poco de paciencia. Nuestros dispositivos funcionan con frecuencias de umbral ultra altas que evitan la habituación y son molestos para los animales pero no necesariamente dolorosos. Dependiendo de la especie, a veces puede tomar hasta 3 semanas para que los animales abandonen su entorno familiar y noten un cambio. Los diferentes tipos de animales reaccionan de manera diferente, dependiendo de la edad, la raza y el tamaño, pero la mayoría de ellos tarde o temprano se sienten perturbados en sus hábitos y abandonarán el área de forma permanente.

Importante: la colocación del equipo puede ser crítica para su efectividad. Alinee los dispositivos con el "altavoz" directamente en una línea en los lugares para sentarse y descansar de los animales. Las frecuencias se envían en forma de embudo y el área a proteger debe estar dentro de este embudo. Una desalineación puede conducir a puntos ciegos en los que los animales pasan más tiempo para evitar las frecuencias perturbadoras.

Datos Técnicos

Operación a Pilas: 4 pilas x AA (no contenidas)
Campo de acción: aprox. 40 m² (en espacios cerrados)
Frecuencia: 12 - 24 kHz +/- 10%
Frecuencia de Salida: Cíclico (cada 5 seg. Prendido y 25 seg. Apagado)
Señalización: Indicación por LED (Cíclico)
Accesorios de Fijación: bridas
Encender / apagar

Indicación importante

La tensión de servicio normal de este aparato asciende a 6 V.

Si la tensión de alimentación se reduce, puede producirse un fallo de funcionamiento o se emite un sonido / señal acústica permanente. Si el sonido ultra alto fuera claramente audible o cambiara a un sonido permanente, verifique la tensión de la/s pila/s utilizada/s y sustitúyala/s en caso necesario. El tiempo de funcionamiento con las pilas en perfecto estado se cifra en aprox. 8 meses.

Las pilas se descargan automáticamente durante su almacenamiento. Así, su potencia máxima no se garantiza cuando el aparato se utilice por primera vez, lo cual puede traducirse en un tiempo de funcionamiento reducido.

Advertencias generales

1. Los aparatos eléctricos, material de embalaje, etc. no deben dejarse al alcance de los niños.
2. El material de embalaje y de desgaste (plásticos, productos gastados) se ha de evacuar respetando el medio ambiente.
3. La entrega del aparato a terceras personas debe realizarse acompañada de las instrucciones de empleo correspondientes.
4. Se reservan los posibles cambios de diseño o datos técnicos sin previo aviso conforme al constante mejoramiento del producto.

Consejos de seguridad

- El aparato sólo debe ser accionado con la tensión prevista.
- En caso de realizarse reparaciones, se deben utilizar exclusivamente piezas de recambio originales para evitar daños de importancia.
- Reparaciones u otros trabajos, como p. ej. el cambio de un fusible, sólo pueden ser realizados por un especialista.
- Se ha de tener en consideración que fallos de empleo o en la conexión se encuentran fuera de la esfera de influencia de ISOTRONIC, y que no podemos asumir ninguna responsabilidad por los daños resultantes.
- Se ha de probar en cada caso si el aparato es adecuado para el lugar de empleo en cuestión.
- Este aparato no está indicado para el uso personas (incluidos niños) con capacidad corporal, sensorial o mental reducida o falta de experiencia y conocimiento, a no ser que estén bajo la supervisión de una persona responsable de su seguridad O hayan sido instruidas sobre el uso del aparato por ésta.
- Es necesario vigilar a los niños, para asegurarse de que no juegan con el aparato.

Garantía

La prestación de garantía abarca la eliminación de todos los defectos debidos a material imperfecto o a fallos de fabricación. Ya que ISOTRONIC no tiene ninguna influencia sobre el montaje o manejo adecuado, es evidente que sólo podemos asumir responsabilidad sobre la integridad y la perfecta calidad. No se concede garantía ni responsabilidad por daños o consecuencias producidos con relación a la utilización de este producto. Esto es aplicable, sobre todo, en el caso de que se hayan realizado alteraciones o intentos de reparaciones en el aparato, de que se hayan alterado las conexiones o empleado otros componentes, o de que utilizations inadecuadas, tratamientos negligentes o mal uso hayan causado daños.

Su
Equipo ISOTRONIC



Indicaciones para la protección del medio ambiente



Este producto no se puede tirar al cubo de basura convencional al final de su vida útil, sino que debe ser entregado en un punto de recogida para el reciclaje de aparatos eléctricos y electrónicos. El símbolo que aparece en el producto, en las instrucciones de uso o en el paquete hace referencia a esto. Los materiales son reutilizables de acuerdo con su identificación. Al reutilizar, utilizar como material o utilizar de alguna otra forma aparatos antiguos está prestando un importante servicio a la protección de nuestro medio ambiente. Por favor, pregunte por el puesto de gestión de residuos en su administración local.

Istruzioni per l'uso
Anti-martora/morino mobile 360°
Articolo 78550

Gentile cliente,

La ringraziamo per aver acquistato un prodotto Isotronic. Prima dell'uso, legga attentamente le istruzioni e le custodisca, per eventuali tuture necessità.

Descrizione del prodotto

Alimentazione a batteria, mobile e protezione a 360 °.

ISOTRONIC Antimartore Mobile, grazie a ultrasuoni a intervalli, tiene lontana la piaga dei morsi di questi fastidiosi animali da **auto, casa, garage, fienili, tetti o pergole**. Percepibile immediatamente, non è necessario alcun collegamento alla rete elettrica e nessun tipo di montaggio. L'attivazione a intervalli integrata di 30 secondi impedisce che le martore si abituino al suono.

Questo dispositivo di ISOTRONIC può ora essere installato in qualsiasi posto immaginabile, immediatamente, senza alcuna connessione, né complicati cablaggi. Aiuta anche contro i ghiri.

La frequenza viene inviata a tutti i lati (360 °) e quindi massimizza l'effetto.

Nei veicoli è possibile fissare il dispositivo con le fascette o le viti fornite nella confezione. Funzionamento continuo a seconda della batteria di almeno 8 mesi.

Principio di funzionamento

Consumo elettrico minimo grazie alla nuova elettronica. Il dispositivo emette suoni ad elevata frequenza a intervalli della durata di 5 secondi (25 secondi di pausa). Questi suoni sono completamente impercettibili all'orecchio umano, ma tengono lontane le martore dai veicoli e dagli edifici. Protegge dai morsi delle martore a cavi, linee e altre parti in gomma. Verificare che il dispositivo si può avviare in modalità di pausa e poi passi alla modalità di funzionamento. In questo modo non si verifica alcun problema.

Quando il veicolo è fermo, il dispositivo si accende automaticamente dopo circa 60 secondi, oppure disattiva le vibrazioni generate dal motore o durante la guida (spegnimento automatico). Il dispositivo è attivo solo quando il veicolo è parcheggiato (Auto-ON-OFF).

Attenzione! Se si desidera utilizzare l'anti-martora/morino nella propria auto, considerare che il dispositivo deve essere smontato prima di lavare il motore.

Avvertenza: se le martore e morino hanno già fatto visita al veicolo all'edificio, molto probabilmente questi animali hanno lasciato dei segnali odorosi per segnare il territorio. Questi odori devono essere rimossi prima del montaggio del dispositivo antimartore (nel veicolo possibilmente lavando il motore).

Per allontanare gli animali in modo permanente e tenerli lontani, il dispositivo deve rimanere in uso continuo ed essere paziente. I nostri dispositivi funzionano con frequenze di soglia ultraelevate che evitano l'abitudine e sono fastidiosi ma non dolorosi per gli animali. Potrebbe quindi volerci un po' di tempo prima che gli animali lascino il loro ambiente familiare e notino un cambiamento. Diverse specie di animali reagiscono in modo diverso. Anche l'età e le dimensioni degli animali possono fare una differenza, ma prima o poi tutti si sentiranno disturbati nelle loro abitudini e nei dintorni e lasceranno l'area in modo permanente.

Importante: Il posizionamento dell'apparecchiatura è fondamentale per la sua efficacia. Si prega di allineare i dispositivi con il "diffusore" direttamente in linea sui posti di riposo degli animali. Le frequenze vengono inviate a forma di imbuto. l'area che vuoi proteggere dovrebbe essere in questo imbuto. Il disallineamento può portare a punti ciechi in cui gli animali trascorrono più tempo per evitando i suoni.

Specifiche tecniche

Alimentazione a batteria:	4 x AA (torcia, non incluso)
Raggio d'azione:	circa 40 m ² (all'interno)
Frequenza:	12 - 24 kHz +/- 10%
Frequenza di uscita:	ciclica (ogni 5 secondi On e 25 secondi Off)
Spie:	indicatore LED (ciclica)
Materiale di fissaggio:	fascette
Interruttore:	ON / OFF

Avvertenza importante

La normale tensione d'esercizio di questo apparecchio è di 6 volt.

In caso di tensione di alimentazione ridotta si potrebbe verificare un'interruzione del funzionamento o viene emesso un segnale acustico continuo o a impulsi costanti. Se l'ultrasuono dovesse essere percepibile in modo chiaro o dovesse diventare un suono costante, verificare la tensione delle batterie utilizzate e sostituirle se necessario. La durata del funzionamento con batterie prive di difetti è di 8 mesi. Le batterie si scaricano autonomamente durante il periodo di non utilizzo. In tal caso anche al primo uso potrebbe non essere disponibile la piena funzionalità delle batterie, causando una ridotta durata di funzionamento.

Note di carattere generale

1. Tenere apparecchi elettrici, materiali di imballaggio ecc. lontano dalla portata dei bambini.
2. Smaltire i materiali di imballaggio e di consumo (pellicole, prodotti usati) nel rispetto delle normative ambientali in vigore.
3. Allegare sempre il foglio di istruzioni al prodotto in caso di cessione a terzi.
4. Sono possibili modifiche senza preavviso del design o delle caratteristiche tecniche, in modo da migliorare costantemente il prodotto

Precauzioni

- Alimentare l'apparecchio esclusivamente con la tensione prevista.
- Utilizzare in caso di riparazioni esclusivamente pezzi di ricambio originali per escludere la possibilità di danni seri.
- Affidare esclusivamente a personale specializzato gli interventi di riparazione o di altro tipo (es. sostituzione di un fusibile).
- Eventuali usi o allacciamenti impropri dell'apparecchio esulano dall'ambito di influenza di ISOTRONIC che declina pertanto ogni responsabilità per danni eventualmente derivanti da simili circostanze.
- Verificare in ogni caso che l'apparecchio sia idoneo a venire collocato nel luogo prestabilito per l'uso.
- Questo apparecchio non è concepito per un uso da parte di persone (bambini compresi) con ridotte capacità fisiche, sensoriali o mentali oppure con scarsa esperienza e scarse conoscenze, se non sono controllate o non ricevono alcuna istruzione (riguardante l'uso dell'apparecchio) da parte di una persona responsabile per la loro sicurezza.
- I bambini devono essere sorvegliati al fine di assicurarsi che essi non giochino con l'apparecchio.

Garanzia

La garanzia copre l'eliminazione di ogni difetto imputabile all'impiego di materiale difettoso o ad errori di fabbricazione. Non potendo intervenire in alcun modo sul corretto e appropriato montaggio e utilizzo dell'apparecchio, la garanzia ISOTRONIC si limita ovviamente a garantirne l'integrità e l'assenza di difetti. La società produttrice non garantisce né risponde in alcun modo di eventuali danni verificatisi, anche a posteriori, in relazione all'utilizzo di questo prodotto e in particolare di danni dovuti a modifiche o tentativi di riparazione eseguiti sull'apparecchio, sui circuiti e sui collegamenti elettrici o altri componenti nonché ad ogni altro tipo di uso improprio, colposo o manomissione di sorta.

Il vostro
Team ISOTRONIC



Avvertenze per la protezione dell'ambiente



Questo apparecchio, alla fine della sua vita, non potrà essere smaltito attraverso il normale ciclo dei rifiuti domestici, bensì dovrà essere conferito presso un punto di raccolta per il recupero di apparecchiature elettriche ed elettroniche, come indicato dal simbolo riportato sul prodotto stesso, nel manuale di istruzioni oppure sulla confezione. I diversi materiali potranno essere riciclati secondo le modalità riportate sulla loro marcatura. Attraverso il riutilizzo, il riciclaggio dei diversi materiali oppure altre forme di recycling delle apparecchiature usate, apporterete un valido contributo alla protezione del nostro ambiente. Siete pregati di informarvi presso le vostre amministrazioni comunali circa l'ubicazione di detti punti di raccolta.

Gebruikshandleiding
Anti-Marter/Anti-Muizen 360°
Mobiel
Art.-Nr. 78550

Zeer geachte klant,
hartelijk gelukgewenst met uw aankoop van één van onze kwaliteitsproducten. Gelieve de gebruiksaanwijzing voor de ingebruikname zorgvuldig door te lezen goed te bewaren.

Productbeschrijving

Werkt op batterijen, mobiel en 360 ° rondom bescherming.

ISOTRONIC Anti-marter/muizen Mobiel houdt met opeenvolgende ultrahoge geluidssignalen die bijtgrage plaaggeesten uit de buurt van auto, huis, garage, schuur, zolder of zomerhuisje. Klaar voor gebruik; geen stroomaansluiting of montage nodig. De geïntegreerde intervalschakeling van 30 seconden verhindert dat de bunzing aan het geluid gewend kan raken.

Geen omslachtige bekabeling meer: dit apparaat van ISOTRONIC kan zonder aansluiting direct op alle denkbare plaatsen worden gebruikt.

De frequentie wordt naar alle kanten gestuurd (360 °) en maximaliseert zo het effect.

Met de bijgeleverde kabelbinders of schroeven kan het apparaat in de auto worden aangebracht. Afhankelijk van de batterij kan het apparaat minstens 8 maanden continu worden gebruikt.

Werking

Minimaal stroomverbruik door nieuwe elektronica. Het apparaat produceert hoogfrequente geluidssignalen van 5 seconden lengte (met 25 seconden pauze). Deze voor het menselijk oor nauwelijks waarneembare geluidssignalen houden de bunzings uit de buurt van auto en woonruimtes. Voorkomt het knagen van bunzings aan kabels, leidingen en andere rubberen onderdelen. Let er op dat u het apparaat eventueel in de pauzmodus opstart en pas daarna overschakelt op de gebruiksmodus. Er doet zich dan geen storing voor.

Wanneer het voertuig stilstaat, schakelt het apparaat na ca. 60 seconden automatisch in, of schakelt het trillingen uit die door de motor of tijdens het rijden worden gegenereerd (automatische uitschakeling). Het apparaat is alleen actief wanneer het voertuig geparkeerd staat (Auto-AAN-UIT).

Let op! Als u de Anti-bunzing in uw auto wilt gebruiken, zorg er dan voor dat het apparaat wordt gedemonteerd voordat de motor een wasbeurt krijgt.

Aanwijzing: Als uw auto of woonruimte reeds door bunzings zijn bezocht, hebben de dieren hoogstwaarschijnlijk geurmarkeringen achtergelaten om hun territorium af te bakenen. Deze geuren moeten vóór montage van het Anti-bunzing apparaat worden verwijderd (in de auto het beste door het wassen van de motor).

Om de dieren permanent weg te jagen en ook weg te houden, moet het apparaat continu worden gebruikt en moet een beetje geduld worden toegepast. Onze apparaten werken met ultrahoge drempelfrequenties die gewenning voorkomen en vervelend zijn voor de dieren maar niet noodzakelijk pijnlijk. Afhankelijk van de soort kan het soms tot 3 weken duren voordat de dieren hun vertrouwde omgeving verlaten en een verandering opmerken. Verschillende soorten dieren reageren verschillend, afhankelijk van leeftijd, ras en grootte, maar de meeste van hen voelen zich vroeg of laat gestoord in hun gewoonten en gewoonten en zullen het gebied permanent verlaten.

Belangrijk: de plaatsing van de apparatuur kan van cruciaal belang zijn voor de effectiviteit ervan. Lijn de apparaten uit met de "luidspreker" direct in een lijn op de zit- en rustplaatsen van de dieren. De frequenties worden trechtervormig verzonden en het te beschermen gebied moet zich binnen deze trechter bevinden. Een verkeerde uitlijning kan leiden tot blinde vlekken waarin de dieren meer tijd doorbrengen om de storende frequenties te vermijden.

Technische gegevens

Batterijen:	4 x AA (mignoncellen, niet bijgeleverd)
Actief bereik:	ca. 40 m ² (in gesloten ruimten)
Frequentie:	12 - 24 kHz +/- 10%
Geluidsuitgifte:	cyclisch (om de 5 seconden aan en 25 seconden uit)
Indicatoren:	LED (cyclisch)
Bevestigingsmateriaal:	kabelbinders
Zet	aan / uit

Batterij vervangen

1. Neem de deksel van de behuizing eraf.
2. Verwijder de oude batterij uit de batterijhouder.
3. Plaats 4 nieuwe batterij (AA). Let op de juiste polariteit, dit is aangegeven op de bodem van de batterijhouder.
4. Plaats de deksel weer op de behuizing.

Belangrijk

De normale werkspanning van dit apparaat bedraagt 6 volt.

Bij een verminderd voltage kunnen functies uitvallen of er wordt een ononderbroken toon/impulstoon weergegeven. Controleer de spanning van de gebruikte batterij(en) als het ultrahoge geluid duidelijk hoorbaar wordt, of verandert in een onafgebroken geluid, en vervang deze zonodig. De bedrijfsduur met goede batterijen bedraagt ca. 8 maanden.

Bij batterijen vindt tijdens de opslag zelfontlading plaats. Daarom kan onder omstandigheden al bij het eerste gebruik niet het volledige vermogen beschikbaar zijn. Dit kan resulteren in een kortere bedrijfstijd.

Algemene instructies

1. Elektroapparaten, verpakkingsmateriaal horen niet in het actiebereik van kinderen.
2. Verpakkings- en slijtagemateriaal (folie, versleten producten) milieuvriendelijk verwijderen.
3. Het doorgeven van een product dient met de bijbehorende

gebruiksaanwijzing te gebeuren.

4. Wijzigingen in het design en de technische gegevens kunnen mits productverbeteringen zonder aankondiging vooraf worden doorgevoerd.

Veiligheidsinstructies

- Gebruik het apparaat uitsluitend met de daarvoor voorziene spanning.
- Bij evt. reparaties mogen uitsluitend originele reserveonderdelen worden gebruikt, om ernstige schade te vermijden.
- Een reparatie of andere werkzaamheden, zoals bijv. het uitwisselen van een zekering enz. mag enkel worden uitgevoerd door een electricien.
- Men dient in acht te nemen, dat bedienings- en aansluitingsfouten buiten het invloedsbereik van ISOTRONIC liggen en dat voor daaruit resulterende schade geen aansprakelijkheid wordt overgenomen.
- In ieder geval dient te worden gecontroleerd, of het apparaat geschikt is voor de toepassingslocatie.
- Dit apparaat is niet geschikt voor gebruik door personen (kinderen inbegrepen) met beperkte lichamelijke, sensorische of mentale capaciteiten of tekort aan ervaring en vakkennis
- Op kinderen dient toezicht gehouden te worden daarmee gewaarborgd wordt dat zij niet met het apparaat spelen.

Garantie

De garantieprestatie omvat de verhelping van alle gebreken, die te wijten zijn aan materiaalfouten en fabricagefouten. Omdat ISOTRONIC geen invloed heeft op de juiste en deskundige montage en bediening, kan vanzelfsprekend enkel garantie verleend worden op de volledigheid en reglementaire hoedanigheid van het product. Er wordt noch een garantie verleend, noch een aansprakelijkheid overgenomen voor schade of daaruit voortvloeiende schade met dit product. Dit geldt vooral, wanneer veranderingen of reparatiepogingen aan het apparaat werden uitgevoerd, wanneer schakelingen werden veranderd of andere componenten werden gebruikt, of op andere wijze foutieve bediening, onachtzame behandeling of misbruik tot schade hebben geleid.

Uw
ISOTRONIC-Team



Instructie voor milieubescherming



■ Dit product mag aan het einde van zijn levensduur niet met normaal huishoudelijk afval worden afgevoerd. Het moet worden ingeleverd bij een inzamelpunt voor het recyclen van elektrische en elektronische apparatuur. Het symbool op het product, de gebruiksaanwijzing of de verpakking geeft dit aan. De materialen zijn in overeenstemming met hun aanduiding recyclebaar. Met het recyclen, het verwerken van materiaal of andere vormen van verwerking van oude apparaten levert u een belangrijke bijdrage aan onze milieubescherming. Raadpleeg de informatiebalie van uw gemeente voor het inzamelpunt.

Mod de utilizare
Anti-jderi/soareci mobil 360°
Numărul articolului 78550

Stimate client,

Vă felicităm pentru cumpărarea unuia dintre produsele noastre de calitate. Vă rugăm să citiți cu atenție aceste instrucțiuni înainte de a folosi produsul și să le păstrați și înmânați unor terțe persoane care îl folosesc.

Descrierea produsului

Funcționează cu baterii, este mobil și 360 °.

Aparatul ISOTRONIC Anti-jderi/soareci Mobil ține la distanță de **mașină, casă, garaj, podul casei sau șopron** aceste animale, nesuferite din cauza dorinței lor de a mușca, cu ajutorul sunetelor de frecvență înaltă la anumite intervale. Pornire imediată, fără conexiuni de curent și fără a necesita vreun montaj. Sistemul integrat de conectare la intervale de 30 secunde împiedică obișnuirea jderilor/soareci la sunet.

În loc să conectați aparatul prin cabluri incomode, puteți să utilizați acest aparat de tip nou de la ISOTRONIC imediat în absolut orice loc fără racorduri electrice. Se amplasează. ajută împotriva dormitorului.

Frecvența este trimisă în toate părțile (360 °) și astfel maximizează efectul.

Este posibilă o fixare în vehicule cu ajutorul legături de cablu rapide incluse sau cu șuruburi. Durata de funcționare de minim 8 luni în funcție de baterii.

Modul de funcționare

Consum minim de curent datorită sistemului electronic nou. Aparatul emite sunete de frecvență înaltă la intervale de 5 secunde (25 secunde pauză). Aceste sunete abia perceptibile pentru urechea umană țin la distanță jderii de vehicule și alte încăperi. Protejează cablurile, firele și alte piese din cauciuc împotriva rosăturilor de jder. Vă rugăm să țineți cont că aparatul pornește în modul de pauză și de-abia apoi trece în modul de funcționare. Prin urmare, nu este o defecțiune.

Când vehiculul este staționat, dispozitivul pornește automat după aproximativ 60 de secunde sau oprește vibrațiile generate de motor sau în timpul conducerii (oprire automată). Dispozitivul este activ numai atunci când vehiculul este parcat (Auto-ON-OFF).

Atenție! În cazul în care doriți să montați aparatul anti-jderi în mașina dvs. vă rugăm să țineți cont că acesta trebuie demontat înainte de o spălare a motorului.

Indicație: Dacă mașina sau încăperea a fost deja vizitată de jderi, aceste animale au lăsat probabil marcaje de miros pentru a-și marca teritoriul. Aceste mirosuri trebuie îndepărtate înainte de montajul aparatului anti-jderi/soareci (în mașină acest lucru se face cel mai bine printr-o spălare a motorului).

Pentru a alunga definitiv animalele și, de asemenea, a le ține departe, dispozitivul trebuie să rămână în uz continuu și trebuie aplicată puțină răbdare. Dispozitivele noastre funcționează cu frecvențe de prag ultra-înalte care evită să se obișnuiască și sunt enervante pentru animale, dar nu neapărat dureroase. În funcție de specia animală, uneori poate dura până la 3 săptămâni pentru ca animalele să părăsească mediul familiar și să observe o schimbare. Diferite specii de animale reacționează diferit, de asemenea, în funcție de vârstă, rasă și mărime, dar majoritatea se vor simți mai devreme sau mai târziu tulburate în stilul lor de viață și în împrejurimile lor familiare și vor părăsi zona permanent.

Important: plasarea dispozitivelor poate fi decisivă pentru eficiență. Vă rugăm să aliniați dispozitivele cu "difuzorul" direct într-o linie la locurile de relaxare și de odihnă ale animalelor. Frecvențele sunt trimise în formă de pâlnie, iar zona care trebuie protejată trebuie să se afle în această pâlnie. Alinierea necorespunzătoare poate duce la apariția unor puncte orbe în care animalele petrec mai mult timp pentru a evita frecvențele deranjante.

Date tehnice

Funcționare cu baterii:	4 x AA (celulare mignon, nu este incluse)
Raza de acțiune:	cca. 40 m ² (în încăperi închise)
Frecvența:	12 - 24 kHz +/- 10%
Frecvența de ieșire:	ciclic (câte 5 sec. Pornit și 25 sec. Oprit)
Afișaje:	Indicator cu LED (ciclic)
Accesorii de fixare:	legături de cablu
Comutator:	ON / OFF

Indicație importantă

Tensiunea normală de funcționare a acestui aparat este de 6 Volt.

În cazul în care tensiunea de alimentare este mai mică, este posibilă o întrerupere a funcționării sau se poate auzi un sunet continuu / sunet intermitent de durată. Dacă sunetul foarte înalt devine semnificativ mai perceptibil sau dacă se transformă într-un sunet continuu, verificați tensiunea bateriei (bateriilor) folosite, iar la nevoie se înlocuiește. Timpul de funcționare cu baterii bune este de cca. 8 luni. La baterii are loc o descărcare a acestora în timpul depozitării. Din această cauză, în anumite condiții este posibil ca încă de la prima utilizare să nu se atingă puterea maximă, fapt ce duce la o scurtare a perioadei de funcționare.

Indicații generale

1. Aparatele electrice, materialul de ambalaj ș.a.m.d. nu trebuie lăsate la îndemâna copiilor.
2. Îndepărtați materialele de ambalaj și de uzură (folii, produse ieșite din uz) corespunzător protecției mediului.
3. Predarea unui produs altei persoane trebuie să se efectueze împreună cu instrucțiunile de utilizare aferente.
4. În cadrul îmbunătățirii permanente a produsului se rezervă dreptul de a întreprinde modificări privind designul și datele tehnice, fără a le anunța înainte.

Indicații de securitate

- Exploatați aparatul numai cu tensiunea prevăzută pentru această lampă.
- În cazul unor eventuale reparații trebuie utilizate numai piese de schimb originale, pentru a evita deteriorări importante.
- O reparație sau alte lucrări, cum ar fi de ex. înlocuirea unei siguranțe etc., au voie să fie efectuate numai de un specialist.
- Trebuie avut în vedere că greșelile de utilizare sau de racordare sunt în afara domeniului de influență al lui ISOTRONIC și nu se poate prelua nici o răspundere pentru pagubele care rezultă din aceste greșeli.
- În orice caz trebuie verificat dacă aparatul este adecvat pentru locul de utilizare respectiv.

Garanție

Prestarea garanției cuprinde îndepărtarea tuturor defectiunilor, care provin de la defecte de material sau de fabricație.

Deoarece ISOTRONIC nu are nici o influență asupra montajului și utilizării corecte și regulamentare, se poate prelua numai garanția pentru caracterul complet și alcătuirea ireproșabilă.

Nu se preia garanția și nici răspunderea pentru pagube sau pagube consecutive în legătură cu acest produs. Acest lucru este valabil în special dacă au fost efectuate modificări sau încercări de reparație la aparat, au fost schimbate conexiuni sau au fost utilizate alte piese componente sau dacă în alt mod utilizările incorecte, manipulările neglijente sau abuzul au condus la deteriorări.

Echipa dvs.
ISOTRONIC



Indicații privind protecția mediului



— Acest produs, la sfârșitul duratei sale de viață, nu poate fi evacuat pe calea obișnuită a deșeurilor menajere, ci trebuie predat la un punct de colectare pentru reciclarea aparatelor electrice și electronice. Acest lucru este indicat prin simbolul aplicat pe produs, pe instrucțiunile de utilizare sau pe ambalajul acestuia. Materialele sunt re folosibile conform marcajelor de pe ele. Prin re folosire, prin valorificare materială sau prin alte forme de valorificare a aparatelor folosite, aduceți o contribuție importantă la protecția mediului ambiant.

Vă rugăm să vă interesați la autoritățile locale cu privire la punctul corespunzător de colectare.

Használati utasítás Egér és Nyst Mobil 360° Cikkszám 78550

Kedves vásárlónk! Gratulálunk az egyik minőségi termékünk megvásárlásához. Kérjük, figyelmesen olvassa el a használati útmutatót, mielőtt üzembe helyezi őket, és tartsa biztonságos helyen.

Termékleírás

Az ISOTRONIC innovatív mogyoró- és egérvédelme. Akkumulátorral működő, mobil és 360 ° -os körvédelem. A jövőben nem kell többé aggódnia a martenek, egerek és patkányok nemkívánatos látogatása miatt a telephelyén. Az ISOTRONIC Egér és Nyst Mobil 360° Cikkszám rendkívül magas intervallumú hangjelzéssel tartja távol a harapó kártevőket az autótól, háztól, garázstól, istállótól, padláson vagy pavilonból. Azonnal készen áll a használatra, nincs hálózati csatlakozás és összeszerelés szükséges. Az integrált 30 másodperces váltás megakadályozza a rágcsálók hozzászokását a hanghoz. Ugyancsak segít a dormonokkal szemben.

A nehézkes kábelezés helyett az ISOTRONIC új típusú készüléke azonnal használható minden elképzelhető helyen, kapcsolat nélkül. Tedd le. Bekapcsol. A frekvencia minden oldalra eljut (360 °), ezáltal maximalizálja a hatást.

Mellékletet pl. járművekben a mellékelt kábelkötegekkel vagy csavarokkal lehetséges. Folyamatos működés, az akkumulátortól függően, kb. 8 hónap.

Funkcionalitás

Minimális energiafogyasztás az új elektronika révén. A készülék magas frekvenciájú hangot bocsát ki 30 másodpercenként. Ezek az emberi fülre alig érzékelhető hangok távol tartják a martenekat, egereket és patkányokat a járműtől és a helyiségtől. Védi a kábelek, huzalok és egyéb gumi alkatrészek martenek harapását.

A járműben történő üzemeltetés és a jármű álló helyzetében a készülék kb. 60 másodperc után automatikusan bekapcsol, vagy a motor által okozott rezgések vagy a vezetés közben kikapcsol (automatikus kikapcsolás). A készülék csak akkor aktív, ha a jármű parkol. Ez megtakarítja az autó akkumulátorát.

Amikor a jármű áll, a készülék kb. 60 másodperc múlva automatikusan bekapcsol, vagy kikapcsolja a motor vagy vezetés közben keletkező rezgéseket (automatikus kikapcsolás). A készülék csak akkor aktív, ha a jármű parkol (Auto-ON-OFF).

Figyelem! Ha autójában szeretné használni a **Egér és Nyst Mobil 360° Cikkszám** készüléket, kérjük, vegye figyelembe, hogy a készüléket a motor mosása előtt el kell távolítani.

Megjegyzés: Ha a járművet vagy a szobákat már Egér és Nyst vagy egér meglátogatta, az állatok valószínűleg illatos nyomokat hagytak a területük azonosításához. Ezeket a szagokat el kell távolítani, mielőtt a marten-egér-mentes készüléket felszerelnék (lehetőleg úgy, hogy a motort a járműben mossák).

Az állatok tartós elkísértése és távol tartása érdekében az eszköznek folyamatos használatban kell maradnia, és kevés türelmet kell viselnie. Készülékeink rendkívül magas küszöbértékű frekvenciákkal működnek, amelyek elkerülik a szokást, és bosszantják az állatokat, de nem feltétlenül fájdalmasak. Az állatfajtól függően tehát néha akár 3 hét is eltelhet, amíg az állatok elhagyják ismerős környezetüket, és észreveszik a változást. Fontos: az eszközök elhelyezése döntő jelentőségű lehet a hatékonyság szempontjából. A frekvenciákat tölcser alakban küldi el, és a védendő területnek ebben a tölcserben kell lennie. Az eltérés vak foltokhoz vezethet, amelyekben az állatok több időt töltenek a zavaró gyakoriság elkerülése érdekében.

Műszaki adatok

Az akkumulátor működése:	4 x AA (mignon, nem mellékelve)
Hasznos terület:	kb. 40m ² zárt helyiségekben,
Frekvencia:	12 – 24 kHz +/- 10%, kb. 80 dB
Kimeneti frekvencia:	5 másodperc BE és 25 másodperc KI
Kijelzők:	LED jelzés (ciklikus)
Rögzítőanyag:	kábelkötegek, csavarok, csavarhúzó
Kapcsoló:	BE / KI

Az akkumulátor cseréje

1. Csavarozza fel a ház burkolatát zárt csavarhúzó.
2. Vegye ki a régi elemeket az elemtartóból.
3. Helyezzen be négy új Mignon AA elemet. Ellenőrizze, hogy a polaritás megfelelő-e, amint az az elemtartó alján található.
4. Helyezze vissza a ház fedelét a ház testére és csavarja vissza.

Fontos figyelmeztetés A készülék normál üzemi feszültsége 6 volt. Ha csökken a feszültség-ellátás, akkor működési hiba léphet fel, vagy folyamatos hang / folyamatos impulzushang hallható. Ha az ultra-magas hang egyértelműen hallhatóvá válik, vagy folyamatos hangjelzésre vált, ellenőrizze a használt akkumulátor (ok) feszültségét, és cserélje ki, ha szükséges. A hibamentes akkumulátorok működési ideje kb. 8 hónap. Az akkumulátorok önküürülnek tárolás közben. Ez azt jelenti, hogy előfordulhat, hogy a teljes teljesítmény még első használatkor sem érhető el, ami lerövidítheti az üzemeltetési időt.

Megjegyzések a környezetvédelemről A termék élettartama végén nem szabad megsemmisíteni a szokásos háztartási hulladékkal, hanem vissza kell vinni egy gyűjtőhelyre az elektromos és elektronikus eszközök újrahasznosítása céljából. A terméken található szimbólum, a használati útmutató vagy a csomagolás azt jelzi, hogy az anyagokat címkézésük szerint újrahasznosítani lehet.

Általános információk

1. Az elektromos készülékek, a csomagolóanyagok stb. Nem tartoznak az alábbiakhoz: A gyermekek cselekvési területe.
2. Csomagoló- és kopóanyagok (fóliák, használt termékek) környezetbarát módon ártalmatlanítsa.
3. A termék átadásának a kapcsolódó termékkel együtt kell mennie Felhasználási útmutató készül.
4. A formatervezés és a műszaki adatok előzetes értesítés nélkül megváltozhatnak.

Biztonsági előírások Fontos:

- A készüléket csak a kívánt feszültséggel üzemeltesse.
 - Javítások esetén csak az eredeti pótalkatrészeket szabad használni a súlyos károk elkerülése érdekében. - Javítás vagy egyéb munka, például A biztosítékot stb. Csak szakember cserélheti ki.
 - Meg kell jegyezni, hogy a működési vagy csatlakozási hibák az ISOTRONIC hatáskörén kívül esnek, és az azokból eredő károkért nem vállalunk felelősséget.
 - Mindenesetre ellenőrizze, hogy az eszköz megfelelő-e az adott felhasználási helyre.
 - Ezt a készüléket nem szabad csökkent fizikai, érzékszervi vagy mentális képességekkel küzdő személyek (beleértve a gyermekeket), vagy tapasztalat és ismeretek hiányában használni, kivéve, ha a készüléket a biztonságáért felelős személy felügyeli vagy utasítja.
- A gyermekeket felügyelni kell annak biztosítása érdekében, hogy ne játsszanak a készülékekkel

Kapott

A garancia fedezi az összes olyan hibát, amely a hibás anyagokra vagy gyártási hibákra vezethető vissza. Mivel az ISOTRONIC nem befolyásolja a helyes és helyes összeszerelést vagy működést, érthető, hogy csak a teljesség és a tökéletes állapot garantálható. A termékkel kapcsolatos károkért vagy azokból eredő károkért nem vállalunk garanciát vagy felelősséget. Ez különösen akkor érvényes, ha a készüléket megváltoztatták vagy megjavították, az áramköröket megváltoztatták, vagy más alkatrészeket használtak, vagy ha a nem megfelelő működés, gondatlan kezelés vagy helytelen használat károkat okozott.

 **ISOTRONIC®**



Megjegyzések a környezetvédelemről A termék élettartama végén nem szabad megsemmisíteni a szokásos háztartási hulladékkal, hanem vissza kell vinni egy gyűjtőhelyre az elektromos és elektronikus eszközök újrahasznosítása céljából. A terméken található szimbólum, a használati útmutató vagy a csomagolás azt jelzi, hogy az anyagokat címkézésük szerint újrahasznosítani lehet.

Návod k použití Martenova obrana proti myším Položka č. 78550

Vážený zákazníku,

Gratulujeme k zakoupení jednoho z našich kvalitních produktů. Před uvedením do provozu si pečlivě přečtete návod k použití a uschovejte je na bezpečném místě.

Popis výrobku

Baterie, mobilní a 360 ° všestranná ochrana. ISOTRONIC Martenova obrana proti myším udržuje kousavé škůdce daleko od auta, domu, garáže, stodoly, podkroví nebo altánu s ultra vysokými intervalovými tóny. Okamžitě připraven k provozu, není potřeba žádné připojení k elektrické síti a není nutná montáž. Integrované intervalové přepínání 30 sekund zabraňuje hlodavcům zvyknout si na zvuk. Pomáhá také proti koleji.

Místo těžkopádné kabeláže lze tento nový typ zařízení od společnosti ISOTRONIC okamžitě použít na všech myslitelných místech bez připojení. Polož. Zapnout. Frekvence je vysílána ve všech směrech (360 °) a maximalizuje tak účinek.

Příloha, např. ve vozidlech je možné pomocí dodaných kabelových sponek nebo šroubů. Nepřetržitý provoz, v závislosti na baterii, cca 8 měsíců.

Funkčnost

Minimální spotřeba energie díky nové elektronice. Zařízení vydává vysokofrekvenční tóny v intervalech 30 sekund. Tyto tóny, které jsou lidskému uchu stěží vnímatelné, udržují marteny, myši a krysy mimo vozidlo a místnosti. Chrání před kousnutím koby na kabelech, vodičích a jiných pryžových částech.

Při provozu ve vozidle a při zastaveném vozidle se přístroj automaticky zapne po cca 60 sekundách nebo se vypne v případě vibrací způsobených motorem nebo při jízdě (automatické vypnutí). Zařízení je aktivní pouze při zaparkovaném vozidle. To šetří autobaterii.

Když vozidlo stojí, přístroj se zapne automaticky po přibližně 60 sekundách nebo vypne vibrace generované motorem nebo během jízdy (automatické vypnutí). Zařízení je aktivní pouze při zaparkovaném vozidle (Auto-ON-OFF).

Pozornost! Pokud chcete ve voze používat Martenova obrana proti myším, mějte na paměti, že před mytím motoru musí být zařízení vyjmutο.

Poznámka: Pokud již vozidlo nebo místnosti již navštívili marteny nebo myši, zvířata s největší pravděpodobností nechala vonící značky pro identifikaci svého území. Tyto pachy musí být odstraněny před instalací zařízení bez myších myši (nejlépe mytím motoru ve vozidle).

Za účelem trvalého odhalování zvířat a udržování je pryč by zařízení mělo zůstat v nepřetržitěm používání a měla by být použita malá trpělivost. Naše zařízení pracují s velmi vysokými prahovými frekvencemi, které se vyhýbají návykům a jsou pro zvířata

obtěžující, ale ne nutně bolestivá. V závislosti na druhu může proto někdy trvat až 3 týdny, než zvířata opustí své známé okolí a všimnete si změny. Různé druhy zvířat reagují odlišně, také v závislosti na věku, plemeni a velikosti, ale většina z nich se dříve či později cítí narušena svými návyky a známým okolím a opustí oblast na dlouhou dobu.

Důležité: Umístění zařízení může být rozhodující pro jeho účinnost. Zarovnejte zařízení s „reproduktorem“ přímo v souladu s místy pro sezení a odpočinek zvířat. Frekvence jsou vysílány ve tvaru trychtýře a chráněná oblast by měla ležet uvnitř tohoto trychtýře. Špatné zarovnání může vést k slepým bodům, ve kterých zvířata tráví více času, aby se zabránilo rušivým frekvencím.

Technické specifikace

Provoz na baterii: 4 x AA (Mignon, není součástí balení)
Efektivní plocha: cca 40m² v uzavřených místnostech,
Frekvence: 12 - 24 kHz +/- 10%
Výstupní frekvence: cca 5 sekund ZAP a 25 sekund VYP
Displeje: LED indikace (cyklická)
Upevňovací materiál: kabelové spony, šrouby, šroubováky
Přepínač: ON / OFF

Výměna baterie

1. Sejměte kryt pouzdra jeho odšroubováním pomocí přiložený šroubovák.
2. Vyjměte staré baterie z držáku baterií.
3. Vložte čtyři nové baterie Mignon AA. Ujistěte se, že polarita je správná, jak je uvedeno na vnitřní straně spodní části držáku baterie.
4. Nasadte kryt pouzdra zpět na tělo pouzdra a zašroubujte jej zpět.

Důležitá poznámka

Normální provozní napětí tohoto zařízení je 6 voltů.

Pokud je napájení sníženo, může dojít k funkční poruše nebo zazní trvalý tón / trvalý pulzní tón.

Pokud je ultra-vysoký tón jasně slyšitelný nebo se změní na trvalý tón, zkontrolujte napětí použité baterie (baterií) a v případě potřeby je vyměňte. Provozní doba bezporuchových baterií je přibližně 8 měsíců. Baterie se během skladování samovybíjejí. Za určitých okolností tedy nemusí být plný výkon k dispozici ani při prvním použití, což může vést ke zkrácení doby provozu.

vaše

Obecné informace

1. Elektrické spotřebiče, obalový materiál atd. Nepatří do EU Akce pro děti.
2. Obalový a oděvní materiál (fólie, použité výrobky) zlikvidujte způsobem šetrným k životnímu prostředí.
3. Převod produktu by měl probíhat s přidruženým Pokyny k použití jsou uvedeny.
4. Konstrukce a technické údaje se mohou změnit bez předchozího upozornění ve smyslu neustálého zlepšování produktu.

Bezpečnostní pokyny

- Zařízení provozujte pouze s určeným napětím.
- V případě opravy používejte pouze originální náhradní díly, aby nedošlo k vážnému poškození.
- Zkontrolujte přírodní vedení a kabely pod napětím, ke kterým je zařízení připojeno, zda nejsou přerušeny nebo nejsou izolovány. Pokud je nalezena závada nebo je-li viditelné poškození, nesmí být zařízení uvedeno do provozu.
- Opravy nebo jiné práce, např. Výměna pojistky atd. Smí provádět pouze odborník.
- Je třeba si uvědomit, že provozní nebo připojovací chyby jsou mimo sféru vlivu ISOTRONIC a za škody z toho vyplývající nelze přijmout žádnou odpovědnost.
- V každém případě zkontrolujte, zda je zařízení vhodné pro příslušné místo použití.
- Toto zařízení není určeno k použití osobami (včetně dětí) se sníženými fyzickými, smyslovými nebo mentálními schopnostmi nebo nedostatečnými zkušenostmi a odbornými znalostmi, ledaže jsou pod dozorem nebo poučením o používání zařízení osobou odpovědnou za jejich bezpečnost přijato.
- Děti by měly být pod dohledem, aby se zajistilo, že je nepoužívají hrát zařízení.

Záruka

Záruka se vztahuje na odstranění všech vad, které lze vysledovat zpět na vady materiálu nebo výrobní vady. Protože ISOTRONIC nemá žádný vliv na správnou a správnou instalaci nebo provoz, je pochopitelné, že lze předpokládat pouze záruku úplnosti a perfektního stavu. V souvislosti s tímto výrobkem neexistuje žádná záruka ani odpovědnost za škody nebo následné škody. To platí zejména v případě, že byly provedeny změny nebo pokusy o opravu zařízení, byly změněny obvody nebo byly použity jiné součásti nebo pokud nesprávná obsluha, zanedbání manipulace nebo nesprávné použití vedly k poškození.

Vaše
Tým ISOTRONIC



Poznámky k ochraně životního prostředí

Na konci své životnosti nesmí být tento produkt zlikvidován s běžným domovním odpadem, ale musí být odvezen do sběrného místa pro recyklaci elektrických a elektronických zařízení. Symbol na výrobku, návod k použití nebo na obalu znamená, že materiály jsou recyklovatelné podle jejich označení. Opakovaným použitím, recyklací nebo jinými formami recyklace starých zařízení významně přispíváte k ochraně životního prostředí. Požádejte místní úřad o odpovědné středisko pro likvidaci odpadu.