



DE Gebrauchsanweisung

EN Instructions for Use

FR Notice d'utilisation

ES Instrucciones de uso

IT Istruzioni per l'uso

NL Gebruiksaanwijzing

RO Instrucțiuni de utilizare

HU Használati utasítás

SK Návod na používanie

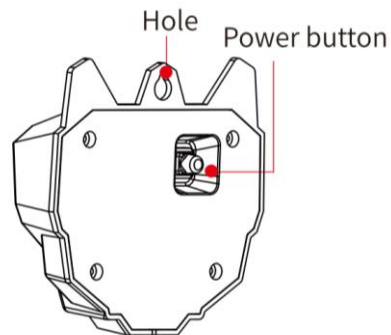
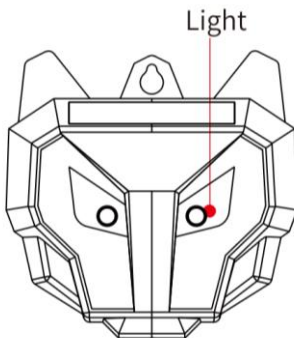
PL Instrukcja użytkowania

CZ Návod k použití

SV Bruksanvisning

LV Lietošanas instrukcija

LT Naudojimo instrukcija



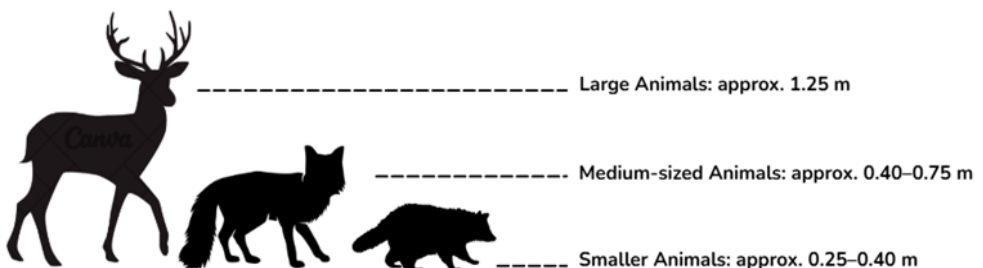
Liebe Kundinnen und Kunden,
danke für den Erwerb eines unserer Qualitätsprodukte. Bitte lesen Sie die Gebrauchsanweisung vor Inbetriebnahme sorgfältig durch und bewahren Sie diese auf.

Produktbeschreibung/Inbetriebnahme

Der solarbetriebene Wildtiervertreiber mit integriertem Akku schreckt Raubtiere, Marder, Katzen und andere Tiere nachts durch rote Lichtblitze ab und vertreibt sie aus Gärten, Obstplantagen und von Ihrer Terrasse.

Wichtige Hinweise vor Inbetriebnahme

1. Laden Sie den Akku vor der ersten Inbetriebnahme vollständig auf, legen Sie das Produkt dafür im ausgeschalteten Zustand für ca. 12 Stunden in die Sonne.
2. Für beste Ergebnisse entfernen Sie alles, was Tiere anziehen könnte. Dazu gehören Tier- und Vogelfutter sowie herabgefallenes Obst. Decken Sie außerdem Ihre Mülleimer und Komposthaufen ab und stellen Sie sicher, dass Kleintierställe und Zäune nachts geschlossen sind.
3. Drücken Sie auf den Schalter und platzieren Sie das Gerät in der empfohlenen Augenhöhe der Tiere (siehe Grafik) an Pfosten, Bäumen, Zäunen oder der Hauswand.
4. Bei Dämmerung schaltet sich das Gerät ein und sendet regelmäßige rote Lichtblitze. Diese können noch in 6m Entfernung wahrgenommen werden.
5. Je nach Größe des zu schützenden Bereichs empfehlen wir alle 6-8 Meter ein Gerät zu platzieren.
6. Kontrollieren Sie regelmäßig die Funktion des Geräts und laden Sie den Akku, wie in Punkt 1 beschrieben, bei Bedarf wieder auf. Sollte das Gerät nicht mehr richtig funktionieren, tauschen Sie die Akkus aus.



Akkuwechsel

1. Schrauben Sie die Schrauben der Batterieabdeckung auf. Es kann zum Öffnen des Batteriedeckels ein leichtes Hebeln erforderlich sein.
2. Bitte achten Sie darauf, dass der Isolationsmantel der Batterie nicht beschädigt ist oder beim Einlegen in das Batteriefach beschädigt wird. Eine Beschädigung kann zum Kurzschluss und Überhitzung der Batterie führen.
3. Beim Batteriewechsel entnehmen Sie den alten Akku.
4. Setzen Sie einen neuen Akku des Typs 1,2 V AA ein. Achten Sie dabei auf die richtige Polarität, wie innen am Boden der Batteriehalterung angezeigt.
5. Setzen Sie den Gehäusedeckel wieder auf den Gehäusekörper und verschrauben Sie diesen vorsichtig.
6. Wir empfehlen neue Akkus vor Einsetzen über ein separates Ladegerät (nicht enthalten) vollständig aufzuladen.

Achtung

Bei niedrigen Temperaturen, sehr kurzen Tageslichtperioden oder längeren Regenperioden kann es zu Ausfällen des Produktes bzw. zu einer Reduzierung der Leuchtdauer kommen. Bitte bewahren Sie das Produkt bei einem Ausfall im ausgeschalteten Zustand an einem warmen Ort auf, ansonsten kann es zu einer irreparablen Beschädigung bzw. Tiefentladung des Akkus kommen. Vor einer erneuten Inbetriebnahme ist es notwendig den Akku wieder vollständig aufzuladen.

Technische Daten

Spannungsversorgung:	Solarzelle, 1,2 V Akku enthalten
Wirkungsbereich:	ca. 6 m Sichtbarkeit
Wasserschutz:	IP44 Spritzwasserschutz
Betriebstemperatur:	0C° to +50 C° and ≤ 90% R.H.
Lagertemperatur:	0C° to +50 C° and ≤ 90%
Betriebsdauer:	Bei voll aufgeladenem Akku ohne Lichteinfall ca. 40 Stunden.

Allgemeine Hinweise

1. Elektrogeräte, Verpackungsmaterial usw. gehören nicht in den Aktionsbereich von Kindern.
2. Verpackungs- und Verschleißmaterial (Folien, ausgediente Produkte) umweltgerecht entsorgen.
3. Die Weitergabe des Produktes sollte mit der dazugehörigen Gebrauchsanweisung erfolgen.
4. Änderungen des Designs und der technischen Daten ohne Vorankündigung bleiben im Sinne ständiger Produktverbesserungen vorbehalten.

Sicherheitshinweise

- Gerät nur mit der dafür vorgesehenen Spannung betreiben.
- Bei evtl. Reparaturen sollten nur Original-Ersatzteile verwendet werden, um ernsthafte Schäden zu vermeiden.
- In jedem Fall ist zu prüfen, ob das Gerät für den jeweiligen Einsatzort geeignet ist.
- Eine Reparatur oder andere Arbeiten, wie z.B. Auswechseln einer Sicherung, etc. dürfen nur vom Fachmann durchgeführt werden.
- Dieses Gerät ist nicht für den Gebrauch durch Personen (einschließlich Kinder) mit eingeschränkten körperlichen, sensorischen oder geistigen Fähigkeiten geeignet.

Gewährleistung

Die Gewährleistung umfasst die Beseitigung aller Mängel, die auf nicht einwandfreies Material oder Fabrikationsfehler zurückzuführen sind. Es wird keine Gewähr auf Verschleißteile gegeben. Da ISOTRONIC keinen Einfluss auf die richtige und sachgemäße Montage oder Bedienung hat, kann verständlicherweise nur die Gewähr der Vollständigkeit und einwandfreien Beschaffenheit übernommen werden. Es wird weder eine Gewähr noch Haftung für Schäden oder Folgeschäden im Zusammenhang mit diesem Produkt übernommen. Dies gilt vor allem dann, wenn Veränderungen oder Reparaturversuche an dem Gerät vorgenommen wurden, Schaltungen abgeändert oder andere Bauteile verwendet wurden oder in anderer Weise Fehlbedienungen, fahrlässige Behandlung oder Missbrauch zu Schäden geführt haben.

Ihr ISOTRONIC-Team



D-72186 Empfingen

Stand: 04/26

Hinweise zum Umweltschutz



Dieses Produkt darf am Ende seiner Lebensdauer nicht über den normalen Haushaltsabfall entsorgt werden, sondern muss an einem Sammelpunkt für das Recycling von elektrischen und elektronischen Geräten abgegeben werden. Das Symbol auf dem Produkt, der Gebrauchsanweisung oder der Verpackung weist darauf hin. Die Werkstoffe sind gemäß ihrer Kennzeichnung wieder verwertbar. Mit der Wiederverwendung, der stofflichen Verwertung oder anderen Formen der Verwertung von Altgeräten leisten Sie einen wichtigen Beitrag zum Schutze unserer Umwelt. Bitte erfragen Sie bei der Gemeindeverwaltung die zuständige Entsorgungsstelle.

Instructions for Use
Animal and wild animal repeller
with red LED flash light
Article No. 92136

Dear customers,

Thank you for purchasing one of our quality products. Please read the instructions for use carefully prior to using this product, and store them in a safe place.

Product description/commissioning

The solar-powered wild animal repeller with integrated battery irritates deer, martens, raccoons and other animals at night with flashes of red light and thus drives them away from the garden, orchards and from your terrace.

Important information before commissioning

1. Before using it for the first time, fully charge the battery by placing the product in the sun for approx. 12 hours when it is switched off.
2. For best results, remove anything that might attract the animals. This includes animal feed, bird seed, fallen fruit. Cover trash cans and compost heaps and ensure small animal stalls and fences are closed at night.
3. Press the switch and place the device at the recommended eye level of the animals (see graphic) on posts, trees, fences or the house wall.
4. At dusk, the device switches on and sends regular flashes of red light. These can still be perceived at a distance of 6m.
5. Depending on the size of the area to be protected, we recommend placing a device every 6-8 meters.
6. Check the function at regular intervals and replace the batteries if necessary.



Battery replacement

1. Open the battery compartment using a screwdriver.
2. Remove the old batteries from the battery holder.
3. Insert a new 1.2V AA battery as installed in the product. Pay attention to the correct polarity.
4. Carefully close the battery compartment.
5. We recommend fully charging the batteries, before inserting new batteries by using a separate charger (not included).

Attention

At low temperatures, very short daylight periods or longer periods of rain, the product may fail or the lighting duration may be reduced. In the event of a failure, we recommend to store the product in a warm and dry place while switched off, to avoid irreparable damage or deep discharge of the battery. Before using it again, it is necessary to fully recharge the battery.

Technical data

Power supply:	solar cell, 1.2V battery included
Effective range:	approx. 6m visibility
Water protection:	IP44 splash protection
Operating temperature:	0C° to +50 C° and ≤ 90% RH
Storage temperature:	0C° to +50 C° and ≤ 90%
Operating time: approx.	40 hours with a fully charged battery without exposure to light

General information

1. Electrical devices, packaging materials etc. must be kept out of reach of children.
2. Packaging and wear parts (film, used products) must be disposed of in an environmentally friendly manner.
3. If the product is passed on to third parties, it should be accompanied by the matching instructions for use.
4. Changes to the design and technical data without prior announcement are reserved in the interest of continuous product improvements.

Safety instructions

- The device may only be operated at the specified voltage.
- If repairs are required, original replacement parts should be used exclusively to avoid serious damage.
- In any case, verify that the device is suitable for the respective installation location.

- This device is not suitable for use by people (including children) with limited physical, sensory or mental capabilities or with a lack of experience or knowledge.
- Children should be supervised to ensure that they do not play with the device.

Warranty

This warranty covers the rectification of all defects in materials or workmanship. There is no warranty on wear parts. Since ISOTRONIC has no control over correct and proper installation or use, the warranty only covers the integrity and workmanship of the device. No liability whatsoever is assumed for damages or consequential damages related to this product. This applies if the device is altered, attempts are made to repair it, circuits are modified, third-party components are used or when improper use, negligence or misuse has led to damage.

Yours sincerely,
ISOTRONIC Team



Environmental protection



This product may not be disposed of in regular household garbage at the end of its lifespan but must be brought to a collection centre for electrical and electronic equipment. This is indicated by the symbol on the product, instructions for use and / or packaging. The materials are recyclable and have been identified as such. Reusing or recycling used equipment, and other forms of recovery, make a valuable contribution towards protecting our environment. Please contact your municipal administration to locate a collection centre.

Notice d'utilisation
Répulsif pour animaux et animaux
sauvages avec flash LED rouge
Art. N° 92136

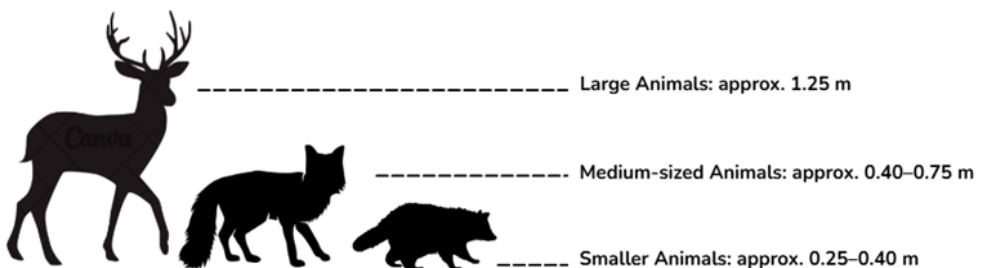
Chères clientes, chers clients,
Nous vous remercions d'avoir acheté un de nos produits de qualité. Veuillez lire attentivement le mode d'emploi avant de le mettre en marche et conservez-le.

Description du produit/mise en service

Le répulsif pour animaux sauvages à énergie solaire avec batterie intégrée irrite la nuit les cerfs, martres, rats laveurs et autres animaux avec des éclairs de lumière rouge et les éloigne du jardin, des vergers et de votre terrasse.

Informations importantes avant la mise en service

1. Avant la première utilisation, chargez complètement la batterie en plaçant le produit au soleil pendant environ 12 heures lorsqu'il est éteint
2. Pour de meilleurs résultats, supprimez tout ce qui pourrait attirer les animaux. Cela comprend les aliments pour animaux, les graines pour oiseaux et les fruits tombés. Couvrez les poubelles et des tas de compost et assurez-vous que des stalles et des clôtures pour petits animaux sont fermés la nuit.
3. Appuyez sur l'interrupteur et placez l'appareil à la hauteur des yeux des animaux recommandée (voir graphique) sur des poteaux, des arbres, des clôtures ou le mur de la maison.
4. Au crépuscule, l'appareil s'allume et envoie régulièrement des flashes de lumière. Ceux-ci sont encore visibles à une distance de 6 m.
5. Selon la taille de la zone à protéger, nous recommandons de placer un appareil tous les 6 à 8 mètres.
6. Vérifiez le fonctionnement à intervalles réguliers et remplacez les piles si nécessaire



Remplacement de la batterie

1. Ouvrez le compartiment à piles avec l'aide d'un Tournevis
2. Retirez les vieilles piles du support de piles.
3. Insérez une nouvelle pile AA 1,2 V comme dans le produit. Faites attention à la bonne polarité.
4. Fermez soigneusement le compartiment à piles.
5. Nous recommandons de charger des nouvelles piles par un chargeur séparé (non inclus) avant de les insérer.

Attention

En cas de températures basses, de périodes de lumière du jour très courtes ou de périodes de pluie plus longues, le produit peut tomber en panne ou la durée d'éclairage peut être réduite. En cas de panne, nous recommandons de stocker le produit dans un endroit chaud et sec lorsqu'il est éteint, pour éviter des dommages irréparables ou une décharge profonde de la batterie. Avant de l'utiliser à nouveau, il est nécessaire de recharger complètement la batterie.

Données techniques

Alimentation :	cellule solaire, batterie 1,2 V incluse
Portée efficace :	visibilité d'environ 6 m
Protection contre l'eau :	protection contre les éclaboussures IP44
Température de fonctionnement :	0C° à +50 C° et ≤ 90% HR
Température de stockage :	0C° à +50 C° et ≤ 90%
Temps de fonctionnement:	environ 40 heures avec une batterie complètement chargée sans exposition à la lumière

Remarques générales

1. Les appareils électriques, les emballages, etc., ne doivent pas être dans le rayon d'activité des enfants.
2. Les matières d'emballages et usagées (feuilles plastiques, produits usagés) doivent être éliminées conformément au respect de l'environnement.
3. La transmission du produit à un tiers doit être accompagnée du mode d'emploi.
4. ISOTRONIC se réserve le droit de modifier la conception et les données techniques du produit sans préavis dans le cadre de sa politique d'amélioration constante du produit.

Consignes de sécurité

- Ne faites fonctionner l'équipement qu'en utilisant la tension prévue.

- En cas de réparations, il ne faut utiliser que des pièces détachées d'origine pour prévenir tout dommage sérieux.
- Dans tous les cas, il faut vérifier si l'appareil convient au site d'utilisation correspondant.
- Cet appareil n'est pas conçu pour une utilisation par des personnes (enfants y compris) avec des capacités corporelles, sensorielles ou mentales réduites.
- Les enfants doivent être surveillés afin de s'assurer qu'ils ne jouent pas avec l'appareil.

Garantie

Cette prestation de garantie couvre tout défaut dû à un matériau défectueux ou une erreur de fabrication. Aucune garantie n'est apportée aux consommables (ex. piles). Puisque ISOTRONIC n'a aucune influence sur la qualité et le professionnalisme du montage ou de l'utilisation de l'appareil, la garantie ne peut couvrir que le fait que l'appareil est complet et en bon état. Nous n'assumons ni garantie, ni responsabilité pour des dommages directs ou indirects liés à l'utilisation de ce produit. Cela suppose en particulier qu'aucune modification ou tentative de réparation n'ait été apportée à l'appareil, que les connexions n'aient pas été modifiées et qu'aucune autre pièce ait été utilisée ni que, d'une manière ou d'une autre, aucune fausse manœuvre, aucune négligence ou mauvaise utilisation n'ait entraîné des dommages.

Votre équipe
ISOTRONIC



Points de collecte sur www.quefairedemesdechets.fr
Privilégiez la réparation ou le don de votre appareil !

Conseils de protection de l'environnement

Ce produit ne doit pas être éliminé en fin de vie dans les déchets ménagers mais doit être conduit à un point de collecte pour le recyclage des appareils électriques et électroniques. C'est ce qu'indique le symbole sur le produit, le mode d'emploi ou l'emballage. Les matériaux sont valorisables en fonction de leurs caractéristiques. Avec la réutilisation, la valorisation des matériaux ou toute autre forme de valorisation des appareils usagés, vous contribuez de façon importante à la protection de l'environnement. Demandez auprès de votre mairie l'adresse de votre déchetterie.

Instrucciones de uso
Ahuyentador de animales y animales salvajes
con luz flash LED
Art. N° 92136

Estimado/a cliente/clienta:

Gracias por adquirir uno de nuestros productos de calidad. Lea atentamente las instrucciones de uso antes de poner en marcha el aparato y guárdelas en un lugar seguro.

Descripción del producto/puesta en servicio

El ahuyentador de animales salvajes con energía solar y batería integrada irrita por la noche a ciervos, martas, mapaches y otros animales con destellos de luz y los ahuyenta del jardín, del huerto y de la terraza.

Información importante antes de la puesta en servicio

1. Antes de usarlo por primera vez, cargue completamente la batería colocando el producto al sol durante aproximadamente 12 horas cuando esté apagado.
2. Para obtener mejores resultados, elimine todo lo que pueda atraer a los animales. Esto incluye alimentos para animales, alpiste y frutos caídos. Cubra los botes de basura y pilas de abono y garantice que los establos y vallas para animales Pequeños están cerrados por la noche.
3. Presione el interruptor y coloque el dispositivo al nivel recomendado de los ojos de los animales (ver gráfico) en postes, árboles, cercas o en la pared de la casa.
4. Al anochecer, el dispositivo se enciende y envía destellos regulares de luz LED roja. Estos todavía se pueden percibir a una distancia de 6 m.
5. Dependiendo del tamaño de la zona a proteger, recomendamos colocar un dispositivo cada 6-8 metros.
6. Compruebe el funcionamiento a intervalos regulares y reemplace las baterías si es necesario.



Cambio de batería

1. Abra el compartimento de la batería con un destornillador.
2. Retire las baterías viejas del soporte de baterías.
3. Inserte una nueva batería AA de 1,2 V como se muestra en el producto. Preste atención a la polaridad correcta.
4. Cierre con cuidado el compartimento de la batería.
5. Recomendamos cargar completamente las baterías nuevas usando un cargador separado (no incluido) antes de insertarlas.

Peligro

A bajas temperaturas, períodos de luz diurna muy cortos o períodos más largos de lluvia, el producto puede fallar o la duración de la iluminación puede reducirse. En caso de avería, guarde el producto en un lugar cálido y seco cuando esté apagado para evitar daños irreparables o una descarga profunda de la batería. Antes de volver a utilizarlo es necesario recargar completamente la batería.

Datos técnicos

Fuente de alimentación:	célula solar, batería de 1,2 V incluida.
Alcance efectivo:	aproximadamente 6 m de visibilidad
Protección contra el agua:	protección contra salpicaduras IP44
Temperatura de funcionamiento:	0C° a +50 C° y ≤ 90% RH
Temperatura de almacenamiento:	0C° a +50 C° y ≤ 90%
Tiempo de funcionamiento :	aproximadamente 40 horas con una batería completamente cargada sin exposición a la luz

Indicaciones generales

1. Los aparatos eléctricos, material de embalaje, etc. no deben estar al alcance de los niños.
2. Elimine el material de embalaje y precintado (film, productos gastados) según las disposiciones medioambientales.
3. Si entrega el producto a terceros, no olvide adjuntar las correspondientes instrucciones de uso.
4. Se reserva el derecho a realizar modificaciones de diseño y de los datos técnicos sin previo aviso con el fin de mejorar la calidad del producto.

Indicaciones de seguridad

- Utilice el aparato únicamente con una tensión adecuada.
- En caso de reparaciones, utilice únicamente piezas de recambio originales.
- En cualquier caso, hay que comprobar si el aparato es adecuado para el lugar de aplicación en cuestión.

- Este aparato no puede ser utilizado por personas (niños incluidos) con capacidades físicas, sensoriales o mentales limitadas, o que no dispongan de la experiencia o los conocimientos necesarios.
- Los niños deben vigilarse para asegurar que no jueguen con el aparato.

Garantía

La garantía incluye la reparación de cualquier defecto que se deba a material en mal estado o a fallos de fabricación. No se ofrece garantía por las piezas de desgaste. Puesto que ISOTRONIC no tiene influencia en el montaje ni en el uso del aparato, la garantía sólo podrá cubrir lógicamente la integridad y el correcto estado del producto. En caso de daños o daños derivados relacionados con este producto, la garantía no tiene validez ni la empresa se hace responsable de los mismos. Esto se aplica especialmente si se han realizado modificaciones o intentos de reparación en el aparato, si se han cambiado las conexiones o se han utilizado otros componentes, o si los daños se derivan del manejo o uso inadecuado del aparato.

Atentamente,
El Equipo ISOTRONIC



Indicaciones para la protección del medio ambiente



Este producto no debe desecharse al final de su vida útil con los residuos domésticos normales, sino que debe entregarse en un punto de recogida para reciclar aparatos eléctricos y electrónicos. Esto se indica mediante el símbolo del producto, en las instrucciones de uso o en el embalaje. Los materiales son reciclables en función de su marcación. Con la reutilización, el reciclado y otras formas de aprovechamiento de aparatos usados estará realizando una importante contribución a la protección del medio ambiente. Consulte en el ayuntamiento cuál es el organismo de eliminación de residuos competente.

Istruzioni per l'uso

Repellente per animali e animali selvatici con luce flash LED rossa

Articolo 92136

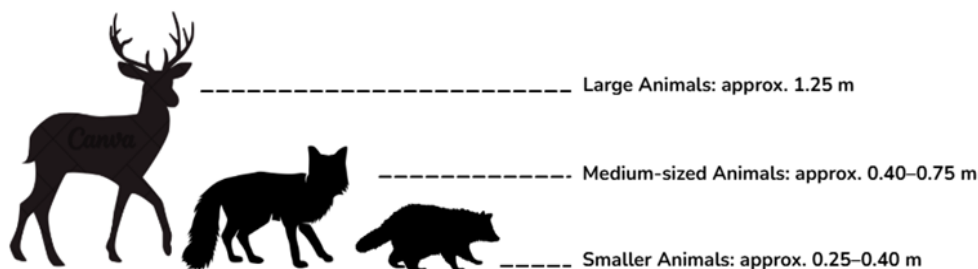
Gentili clienti,
grazie per aver acquistato uno dei nostri prodotti di qualità. Leggere attentamente le istruzioni per l'uso prima dell'accensione e conservarle.

Descrizione/messa in servizio del prodotto

Il repellente per animali selvatici a energia solare con batteria integrata irradia di notte cervi, martore, procioni e altri animali con lampi di luce LED rossa e li allontana dal giardino, dal frutteto e dalla terrazza

Informazioni importanti prima della messa in servizio

1. Prima di utilizzarlo per la prima volta, caricare completamente la batteria esponendo il prodotto al sole per circa 12 ore quando è spento.
2. Per ottenere i migliori risultati, rimuovi tutto ciò che potrebbe attirare gli animali. Ciò include mangimi per animali, becchime per uccelli, frutta caduta. Coprire i bidoni della spazzatura e cumuli di compost e garantire stalle e recinti per piccoli animali sono chiusi di notte.
3. Premere l'interruttore e posizionare il dispositivo all'altezza consigliata degli occhi degli animali (vedi grafica) su pali, alberi, recinzioni o sul muro della casa.
4. Al crepuscolo, il dispositivo si accende ed emette lampi regolari di luce LED rossa. Questi possono ancora essere percepiti ad una distanza di 6 m.
5. A seconda delle dimensioni dell'area da proteggere si consiglia di posizionare un dispositivo ogni 6-8 metri.
6. Controllare il funzionamento a intervalli regolari e sostituire le batterie se necessario.



Sostituzione della batteria

1. Aprire il vano batterie utilizzando un cacciavite.
2. Rimuovere le vecchie batterie dal portabatterie.
3. Inserire una nuova batteria AA da 1,2 V come nel prodotto. Prestare attenzione alla corretta polarità.
4. Chiudere con attenzione il vano batterie.
5. Si consiglia di caricare completamente le nuove batterie utilizzando un caricabatterie separato (non incluso) prima di inserirle.

Importante

A basse temperature, periodi di luce diurna molto brevi o periodi di pioggia più lunghi, il prodotto potrebbe guastarsi o la durata dell'illuminazione potrebbe ridursi. In caso di guasto, conservare il prodotto in un luogo caldo e asciutto quando è spento per evitare danni irreparabili o uno scaricamento completo della batteria. Prima di riutilizzarlo è necessario ricaricare completamente la batteria.

Dati tecnici

Alimentazione:	cella solare, batteria da 1,2 V inclusa
Portata effettiva:	visibilità di circa 6 m
Protezione dall'acqua:	protezione dagli schizzi IP44
Temperatura di funzionamento:	da 0 C° a +50 C° e ≤ 90% UR
Temperatura di stoccaggio:	da 0C° a +50 C° e ≤ 90%
Tempo di operatività:	circa 40 ore con batteria completamente carica senza esposizione alla luce

Informazione Generale

1. Tenere apparecchi elettrici, materiali di imballaggio ecc. lontano dalla portata dei bambini.
2. Smaltire i materiali di imballaggio e di consumo (pellicole, prodotti usati) nel rispetto delle normative ambientali in vigore.
3. Allegare sempre il foglio di istruzioni al prodotto in caso di cessione a terzi.
4. Sono possibili modifiche senza preavviso del design o delle caratteristiche tecniche, in modo da migliorare costantemente il prodotto.

Istruzioni di sicurezza

- Utilizzare il dispositivo solo con la tensione prevista.
- Per eventuali riparazioni devono essere utilizzati solo ricambi originali per evitare gravi danni.
- In ogni caso, verificare se il dispositivo è adatto al luogo di installazione previsto.

- Questo dispositivo non è adatto all'uso da parte di persone (compresi i bambini) con capacità fisiche, sensoriali o mentali limitate o con mancanza di esperienza o conoscenza.
- I bambini devono essere sorvegliati per assicurarsi che non giochino con il dispositivo.

Garanzia

La garanzia comprende l'eliminazione di tutti i difetti riconducibili a difetti di materiale o di fabbricazione imperfetti. Non c'è garanzia per le parti soggette a usura. Poiché ISOTRONIC non ha alcuna influenza sul corretto montaggio o funzionamento, comprensibilmente si può assumere solo la garanzia di completezza e perfetto stato. Non vi è alcuna garanzia o responsabilità per danni o danni consequenziali in relazione a questo prodotto. Ciò vale in particolare se sono state apportate modifiche o tentativi di riparazione del dispositivo, i circuiti sono stati modificati o sono stati utilizzati altri componenti o se errori di funzionamento, trattamento negligente o uso improprio hanno altrimenti causato danni.

Il team
ISOTRONIC



Note sulla tutela ambientale



Alla fine della sua vita utile, questo prodotto non deve essere smaltito con i normali rifiuti domestici, ma deve essere portato in un punto di raccolta per il riciclaggio di dispositivi elettrici ed elettronici. Ciò è indicato dal simbolo sul prodotto, dalle istruzioni per l'uso o dalla confezione. I materiali sono riciclabili in base alla loro etichettatura. Riutilizzando, riciclando o altre forme di riciclaggio di vecchi dispositivi, stai dando un importante contributo alla protezione del nostro ambiente. Si prega di chiedere all'autorità locale informazioni sul centro di smaltimento rifiuti responsabile.

Gebruiksaanwijzing
Dieren- en wilde dierenverjager
met rood LED-flitslicht
Art.Nr. 92136

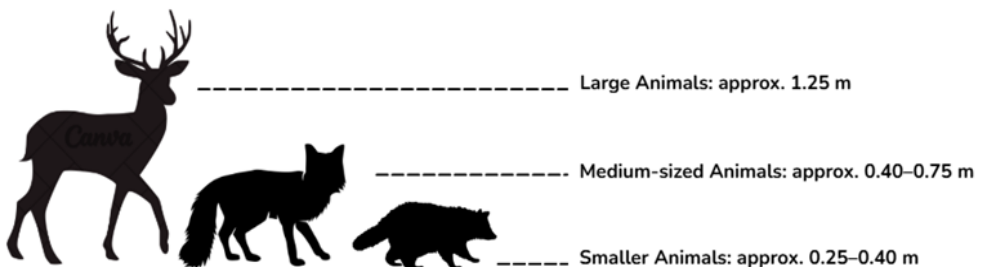
Beste klanten,
Hartelijk dank voor de aankoop van een van onze kwaliteitsproducten. Lees de gebruiksaanwijzing voor het gebruik zorgvuldig door, en bewaar deze.

Productbeschrijving/inbedrijfstelling

De op zonne-energie werkende wilde dierenverjager met geïntegreerde batterij irriteert herten, marters, wasberen en andere dieren 's nachts met rood LED-licht jaagt ze weg uit de tuin, boomgaarden en van uw terras

Belangrijke informatie vóór de inbedrijfstelling

1. Voordat u het voor de eerste keer gebruikt , moet u de batterij volledig opladen door het product, uitgeschakeld , ongeveer 12 uur in de zon te leggen.
2. Voor het beste resultaat verwijdert u alles wat de dieren zou kunnen aantrekken. Denk hierbij aan veevoer, vogelzaad en gevallen fruit. Dek vuilnisbakken af en composthopen en zorg voor stallen en hekken voor kleine dieren zijn 's nachts gesloten.
3. Druk op de schakelaar en plaats het apparaat op de aanbevolen ooghoogte van de dieren (zie afbeelding) op palen, bomen, hekken of de huismuur.
4. Bij zonsondergang wordt het apparaat ingeschakeld en zendt regelmatig rode lichtflitsen uit. Deze zijn nog steeds waambaar op een afstand van 6 meter.
5. Afhankelijk van de grootte van het te beveiligen gebied adviseren wij om iedere 6-8 meter een apparaat te plaatsen.
6. Controleer regelmatig de werking en vervang indien nodig de batterijen



Batterij vervanging

1. Open het batterijcompartiment met een schroevendraaier.
2. Verwijder de oude batterijen uit de batterijhouder.
3. Plaats een nieuwe 1,2 V AA-batterij zoals in het product. Let op de juiste polariteit.
4. Sluit het batterijcompartiment voorzichtig.
5. Wij raden u aan nieuwe batterijen volledig op te laden met een aparte oplader (niet meegeleverd) voordat u ze plaatst.

Informatie

Bij lage temperaturen, zeer korte daglichtperioden of langere perioden met regen kan het product defect raken of kan de verlichtingsduur verkort worden. In geval van een storing bewaart u het product op een warme en droge plaats als het uitgeschakeld is, om onherstelbare schade of diepe ontlading van de accu te voorkomen. Voordat u hem opnieuw gebruikt, is het noodzakelijk om de batterij volledig op te laden.

Technische data

Voeding:	zonnecel, 1,2V batterij meegeleverd
Effectief bereik:	ca. 6 m zichtbaarheid
Waterbescherming:	IP44 spatbescherming
Bedrijfstemperatuur:	0C° tot +50 C° en ≤ 90% RH
Opslagtemperatuur:	0C° tot +50 C° en ≤ 90%
Bedrijfstijd:	ca. 40 uur met een volledig opgeladen batterij zonder blootstelling aan licht

Algemene aanwijzingen

1. Kinderen dienen waar het hun activiteiten betreft geen toegang te hebben tot elektrische apparatuur, verpakkingen enz.
2. Verpakkingsmateriaal en verbruikte goederen (bijv. folies, producten die niet meer worden gebruikt) milieuvriendelijk verwijderen.
3. Doorlevering van het product dient met de daarbij behorende gebruiksaanwijzing plaats te vinden.
4. Wijzigingen van het ontwerp, of van de technische gegevens worden ten behoeve van voortdurende productverbeteringen voorbehouden.

Veiligheidsinstructies

- Apparaat slechts met de daarvoor bestemde spanning laten werken.
- Ter vermijding van ernstige schade moeten bij evt. reparaties originele onderdelen worden gebruikt.
- In elk geval moet worden gecontroleerd dat het apparaat geschikt is voor de desbetreffende plaats van gebruik.

- Dit apparaat is niet geschikt voor gebruik door personen (inclusief kinderen) met beperkte lichamelijke, zintuiglijke of geestelijke handicaps.
- Op kinderen moet gelet worden, om er zeker van te zijn, dat ze niet met het apparaat spelen.

Garantie

De garantie omvat het herstellen van alle fouten die tot niet correct materiaal of fabricagefouten te herleiden zijn. Op verbruiksgoederen (bijvoorbeeld verlichtingsmiddelen) wordt geen garantie gegeven. Omdat ISOTRONIC geen invloed op een juiste montage en bediening heeft, kan uiteraard alleen de volledigheid en een correcte vervaardiging worden gegarandeerd. Aansprakelijkheid of verantwoordelijkheid voor schade of gevolgschaden wordt in samenhang met dit product niet gegeven. Dit geldt vooral als wijzigingen of reparatiepogingen aan het apparaat worden uitgevoerd, circuits worden gewijzigd of andere montageonderdelen worden gebruikt, of op andere wijze zich fouten in de bediening, nalatige behandeling of misbruik tot schade hebben geleid.

Uw ISOTRONIC-team



Aanwijzingen voor de bescherming van het milieu



Dit product mag aan het einde van zijn gebruiksduur niet met het normale huisafval worden verwijderd. Het moet bij een inzamelingspunt voor de recycling van elektrische en elektronische apparaten worden afgeleverd. Daarop duidt het symbool op het product, de gebruiksaanwijzing of de verpakking. De grondstoffen zijn overeenkomstig deze aanduiding hergebruikbaar. Met het (her)gebruik van de grondstoffen, of andere vormen van gebruik van oude apparatuur levert u een belangrijke bijdrage aan de bescherming van ons milieu. Vraag bij de desbetreffende overheid wat het juiste afvalinzamelingspunt is.

Instrucțiuni de utilizare

Dispozitiv pentru îndepărtarea animalelor și a animalelor Sălbaticice cu lumină LED roșie

Art.Nr. 92136

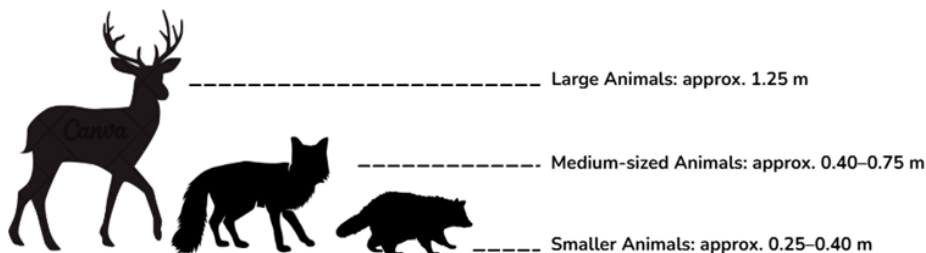
Stimate cliențe și stimați clienți,
vă mulțumim că ați achiziționat unul dintre produsele noastre de calitate. Vă rugăm ca, înainte de punerea în funcțiune, să citiți în întregime și cu atenție instrucțiunile de utilizare și să le păstrați.

Descrierea produsului/punerea în funcțiune

Dispozitivul pentru îndepărtarea animalelor sălbaticice acționat solar, cu acumulator integrat, irită animalele sălbaticice, dihorii, ratonii și alte animale pe timpul nopții cu ajutorul blițurilor de culoare rosu și le îndepărtează astfel din grădini, livezi și de pe terasa dumneavoastră.

Instrucțiuni importante înainte de punerea în funcțiune

1. Înainte de prima punere în funcțiune încărcați acumulatorul complet; pentru aceasta, așezați produsul în stare descărcată în soare timp de 12 ore
2. Pentru cele mai bune rezultate îndepărtați tot ceea ce ar putea atrage animalele. Printre acestea se numără furaje pentru animale, furaje pentru păsări și fructe căzute pe sol. Acoperiți tomberoanele de deșeuri și grămezile de compost și asigurați-vă că grajdurile pentru animale mici și gardurile sunt închise pe timpul nopții.
3. Apăsăți comutatorul și amplasați dispozitivul la nivelul ochilor animalelor recomandat (vezi graficul) pe stâlpi, copaci, garduri sau peretele casei.
4. La amurg, dispozitivul pornește și emite blițuri de culoare rosu la intervale regulate. Acestea pot fi percepute încă la o distanță de 6 m.
5. În funcție de dimensiunea zonei care trebuie protejată, recomandăm amplasarea dispozitivului la fiecare 6-8 metri.
6. Verificați la intervale regulate funcția și schimbați acumulatorii, dacă este cazul.



Schimbarea bateriei

1. Deschideți compartimentul bateriei cu ajutorul unei șurubelnițe.
2. Scoateți acumulatorii vechi din suportul de acumulatori.
3. Introduceți un nou acumulator de tipul 1,2 V AA, ca cel din produs. Fiți atent la polaritatea corectă.
4. Închideți cu atenție compartimentul bateriei și înșurubați-l la loc.
5. Recomandăm încărcarea completă a noilor acumulatori prin intermediu unui încărcător separat (nu este inclus), înainte de introducerea acestora.

Atenție

În cazul temperaturilor joase, al perioadelor foarte scurte cu lumină a zilei sau în cazul perioadelor cu ploaie, pot apărea defectări ale produsului, respectiv o reducere a duratei de iluminare.

În caz de defecțiune, vă rugăm să păstrați produsul în stare deconectată, într-un loc cald și uscat, pentru ca să nu apară o deteriorare ireparabilă, respectiv o descărcare completă a acumulatorului. Înainte de o nouă punere în funcțiune, este necesar ca acumulatorul să fie încărcat complet.

Date tehnice

Alimentare cu tensiune:	celulă solară, acumulator de 1,2 V incluse
Suprafața de acțiune:	cca. 6 m vizibilitate
Protecție împotriva apei:	IP44 Protecție împotriva stropirii cu apă
Temperatură de funcționare:	0C° până la +50 C° și ≤ 90% umiditate relativă
Temperatură de depozitare:	0C° până la +50 C° și ≤ 90%
Durata de funcționare:	dacă acumulatorul este încărcat complet, fără incidența luminii, cca. 40 de ore

Informatii generale

1. Aparatele electrice, materialele de ambalare etc. trebuie ținute departe de copii.
2. Materialele de ambalare și de consum (folii, produse uzate) trebuie eliminate într-un mod ecologic.
3. Trecerea produsului trebuie să fie însoțită de cele asociate Instrucțiuni de folosire.
4. Ne rezervăm dreptul de a face modificări ale proiectării și datelor tehnice fără o notificare prealabilă în interesul îmbunătățirilor constante ale produsului.

Instrucțiuni de siguranță

- Utilizați dispozitivul numai cu tensiunea prevăzută. Pentru reparații trebuie utilizate numai piese de schimb originale pentru a evita pagube grave.
- În fiecare caz, trebuie verificat dacă dispozitivul este potrivit pentru locația respectivă.

- Acest dispozitiv nu este potrivit pentru utilizare de către persoane (inclusiv copii) cu capacități fizice, senzoriale sau mentale limitate sau cu lipsă de experiență.
- Copiii trebuie supravegheați pentru a se asigura că nu se joacă cu dispozitivul.

Garanție

Garanția include eliminarea tuturor defectelor care pot fi urmărite de materiale defecte sau defecte de fabricație. Nu există nicio garanție pentru piesele de uzură. Întrucât ISOTRONIC nu are nicio influență asupra montării sau funcționării corecte și adecvate, se poate presupune doar garanția completitudinii și stării perfecte. Nu există nicio garanție sau răspundere pentru daune sau daune în consecință în legătură cu acest produs. Acest lucru se aplică în special în cazul în care au fost efectuate modificări sau încercări de reparare a dispozitivului, au fost modificate circuitele sau au fost utilizate alte componente sau dacă erori de funcționare, tratament neglijent sau utilizare necorespunzătoare au provocat pagube în orice alt mod.

Echipa

ISOTRONIC



Note privind protecția mediului



La sfârșitul duratei sale de funcționare, acest produs nu trebuie aruncat cu deșeurile menajere normale, ci trebuie dus la un punct de colectare pentru reciclarea dispozitivelor electrice și electronice. Acest lucru este indicat prin simbolul de pe produs, instrucțiunile de utilizare sau ambalajul. Materialele sunt reciclabile în funcție de etichetarea lor. Prin reutilizarea, reciclarea sau alte forme de reciclare a dispozitivelor vechi, aduceți o contribuție importantă la protejarea mediului nostru. Vă rugăm să întrebați autoritatea locală despre centrul de eliminare a deșeurilor responsabile.

Kedves Vásárlónk!

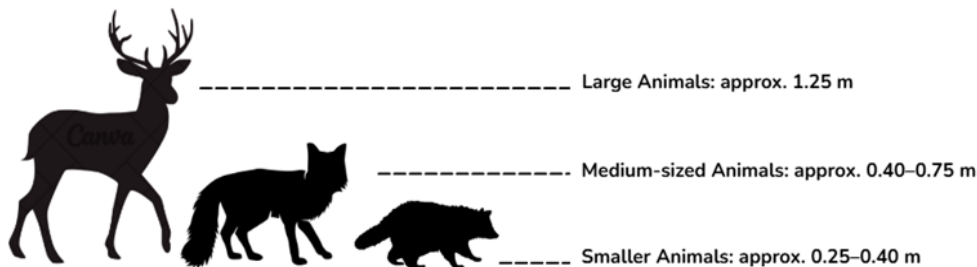
Köszönjük, hogy nálunk vásárolt. Kérjük, használat előtt figyelmesen olvassa el a használati utasítást és őrizze meg.

Termékleírás/üzembe helyezés

Az integrált akkumulátorral rendelkező, napenergiával működő vadriasztó éjszaka piros fényvillanással zavarja a szarvast, nyestet, mosómedvét és más állatokat, és elűzi őket a kertből, a gyümölcsösökből és a teraszról.

Fontos tudnivalók az üzembe helyezés előtt

1. Az első használat előtt töltsse fel teljesen az akkumulátort úgy, hogy a terméket körülbelül 12 órára a napra helyezi kikapcsolt állapotban.
2. A legjobb eredmény érdekében távolítson el mindent, ami vonzhatja az állatokat. Ide tartozik az állateledel, a madármag és a lehullott gyümölcs. Fedje le a szemetest és a komposztálókat, valamint a kisállatok óljait és kerítéseit éjszakára zárja be.
3. Nyomja meg a kapcsolót, és helyezze a készüléket az állatok számára ajánlott szemmagasságba (lásd az ábrát) oszlopokra, fákra, kerítésekre vagy a ház falára.
4. Alkonyatkor a készülék bekapcsol, és rendszeresen piros fényt bocsát ki. Ezek még 6 m távolságból is érzékelhetők.
5. A védendő terület nagyságától függően 6-8 méterenként javasoljuk egy készülék elhelyezését.
6. Rendszeresen ellenőrizze a működést, és szükség esetén cserélje ki az akkumulátorokat



Akkumulátor csere

1. Nyissa ki az akkumulátortartó rekeszt egy csavarhúzóval.
2. Vegye ki a régi akkumulátorokat az akkumulátor tartóból.
3. Helyezzen be egy új 1,2 V-os AA akkumulátort, ugyanúgy ahogy a termékben van. Ügyeljen a helyes polarításra.
4. Óvatosan zárja be az akkumulátortartó rekeszt, és csavarja vissza.
5. Javasoljuk, hogy az új akkumulátorokat teljesen töltsen fel külön töltővel (nem tartozék), mielőtt behelyezné őket.

Figyelem

Alacsony hőmérséklet, nagyon rövid nappali fény vagy hosszabb esős időszakok esetén a termék meghibásodhat, vagy a világítás időtartama csökkenhet. Meghibásodás esetén a terméket meleg és száraz helyen tárolja kikapcsolt állapotban, hogy elkerülje a helyrehozhatatlan károsodást vagy az akkumulátor mélykiszülését. Újbóli használat előtt az akkumulátort teljesen fel kell tölteni.

Műszaki adatok

Tápellátás:	Napelem, 1,2 V-os akku mellékelve
Hatásterület:	kb. 6 m látótávolság
Vízszugár:	IP44 fröccsenő víz elleni védelem
Üzemi hőmérséklet:	0 °C és +50 °C között és ≤ 90% relatív páratartalommal
Tárolási hőmérséklet:	0 °C és +50 °C között és ≤ 90% relatív páratartalommal
Üzemelési idő:	Teljesen feltöltött akkumulátorral fényhatás nélkül kb. 40 óra

Általános információ

1. Az elektromos készülékek, a csomagolóanyagok stb. távol kell legyenek a gyermekek elől.
2. Csomagoló- és kopóanyagok (fóliák, használaton kívül). A termékeket ártalmatlanítsa környezetbarát módon.
3. A termék átadásának a kapcsolódó használati útmutatóval kell történnie.
4. Fenntartjuk a jogot, hogy a termék folyamatos fejlesztése érdekében előzetes értesítés nélkül változtasson a tervezési és a műszaki adatokban.

Biztonsági utasítások

- A készüléket csak a neki biztosított feszültséggel szabad üzemeltetni.
- Javításhoz csak az eredeti pótalkatrészeket szabad használni.
- Mindegyik esetben ellenőrizni kell, hogy az eszköz megfelelő-e az adott berendezéshez. A hely megfelelő.

- Ezt a készüléket nem használhatják csökkent fizikai, érzékszervi vagy korlátozott képességű, illetve korlátozott szellemi képességekkel, tapasztalattal vagy tudással rendelkező személyek (Gyermekek).

Szavatosság

A garancia magában foglalja az összes olyan hiba kiküszöbölését, amely a tökéletlen anyag- vagy gyártási hibáig vezethető vissza. A kopott alkatrészekre nincs garancia. Mivel az ISOTRONIC nem befolyásolja a helyes és helyes összeszerelést vagy működést, érthető módon csak a teljesség és a tökéletes állapot garantálását lehet feltételezni. A termékkel kapcsolatos károkért vagy azokból eredő károkért nem vállalunk garanciát vagy felelősséget. Ez különösen akkor érvényes, ha a készüléket megváltoztatták vagy megjavították, az áramköröket megváltoztatták vagy más alkatrészeket használtak, vagy ha működési hibák, gondatlan kezelés vagy visszaélés más módon kárt okoztak.

ISOTRONIC csapat



Megjegyzések a környezetvédelemről

A termék élettartama végén nem szabad megsemmisíteni a szokásos háztartási hulladékkal, hanem az elektromos és elektronikus eszközök újrahasznosítására szolgáló gyűjtőhelyre kell vinni. Ezt a terméken található szimbólum, a használati útmutató vagy a csomagolás jelzi. Az anyagok címkézésük szerint újrahasznosíthatók. A régi eszközök újrafelhasználása, újrahasznosítása vagy más módon történő újrahasznosítása révén Ön jelentősen hozzájárul környezetünk védelméhez. Kérdezze meg a helyi hatóságot a felelős hulladékkezelő központtól.

Návod na použitie
Odpudzovač zvierat a divjej zveri s
modrým LED červeným svetlom
92136

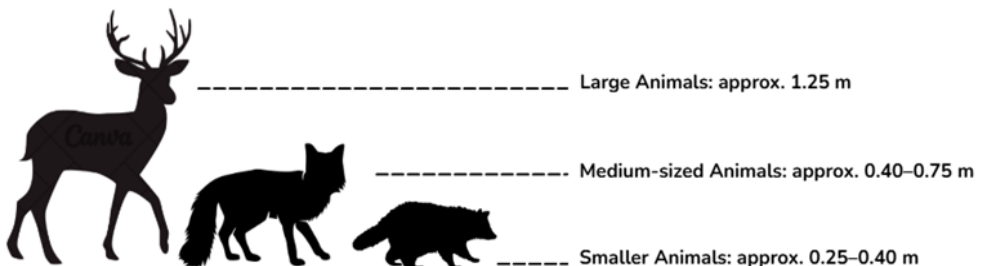
Vážený zákazník,
ďakujeme, že u nás nakupujete. Pred uvedením do prevádzky si pozorne prečítajte návod na použitie a uschovajte ho.

Popis výrobku/uvadenie do prevádzky

Solárny odpudzovač divokej zveri s integrovanou batériou odpudzuje v noci zver, kuny, medvedíka čistotného a ďalšie zvieratá červenými zábleskami svetla a odháňa ich zo záhrad, sadov a vašej terasy.

Dôležité pokyny pred uvedením do prevádzky

1. Pred prvým použitím úplne nabite batériu, umiestnite výrobok na slnko po dobu asi 12 hodín vo vypnutom stave.
2. Najlepšie výsledky dosiahnete, ak odstránite všetko, čo by mohlo zvieratá priťahovať. Patrí k tomu krmivo pre zvieratá, vtáčí zob a opadané ovocie. Zakryte odpadkové koše a hromady kompostu a zaistite, aby boli stajne pre malé zvieratá a ploty na noc uzavreté.
3. Stlačte vypínač a umiestnite prístroj do odporúčanej výšky očí zvierat (pozri obrázok) na stĺpiky, stromy, ploty alebo stenu domu.
4. Za súmraku sa zapne prístroj a vydáva pravidelné záblesky červená. Tieto je možné stále vnímať do vzdialenosti 6 m.
5. V závislosti na veľkosti chránenej oblasti odporúčame umiestniť prístroj každých 6-8 metrov.
6. V pravidelných intervaloch kontrolujte funkciu prístroja a v prípade potreby vymeňte batérie.



Výmena batérií

- Otvorte priehradku na batérie pomocou skrutkovača.
- Vyberte staré batérie z priehradky na batérie.
- Vložte novú 1.2V AA batériu, ako je znázornené na výrobku. Dbajte pritom na správnu polaritu.
- Opatrne zatvorte priehradku na batérie a naskrutkujte ju späť.
- Odporúčame, aby boli nové batérie pred vložením plne nabité samostatnou nabíjačkou (nie je súčasťou dodávky).

Pozor

Nízke teploty, veľmi krátke obdobia denného svetla alebo dlhšie obdobie dažďa môžu viesť k poruchám výrobku alebo skráteniu doby osvetlenia.

V prípade poruchy uskladnite výrobok vo vypnutom stave na teplom a suchom mieste, aby nedošlo k neopraviteľnému poškodeniu alebo hlbokému vybitiu batérie. Pred opätovným uvedením do prevádzky sa musí batéria úplne nabiť.

Technické údaje

Napájanie napätím:	solárny článok, 1,2V batérie súčasťou balenia
Oblasť pôsobenia:	cca 6 m viditeľnosť
Ochrana proti vode:	ochrana proti striekajúcej vode IP44
Prevádzková teplota:	0 °C až +50 °C a ≤ 90 % R.V.
Teplota uskladnenia:	0 °C až +50 °C a ≤ 90 %
Prevádzková doba:	s plne nabitou batériou bez dopadu svetla cca 40 hodín

Všeobecné pokyny

1. Elektrické zariadenia, obalové materiály a pod. nepatria do rúk deťom.
2. Obalový a použité materiály (fólie, vyradené výrobky) likvidujte šetrne k životnému prostrediu.
3. Ak výrobok odovzdávate ďalej, priložte aj príslušný návod na používanie.
4. Vyhradujeme si právo zmeny konštrukcie a technických údajov bez predchádzajúceho upozornenia na účely trvalého zlepšovania výrobku.

Bezpečnostné pokyny

- Zariadenie používajte len pri predpísanom napätí.
- Pri prípadných opravách používajte iba originálne náhradné diely.
- V každom prípade overte, či je zariadenie vhodné pre dané miesto použitia.
- Toto zariadenie nie je určené na používanie osobami (vrátane detí) s obmedzenými telesnými, zmyslovými alebo mentálnymi schopnosťami.

Záruka

Záruka sa vzťahuje na odstránenie všetkých nedostatkov, ktoré sú preukázateľne spôsobené nevhodnými materiálmi alebo výrobnými chybami. Na opotrebovateľné diely neposkytujeme žiadnu záruku. Keďže spoločnosť ISOTRONIC nemá vplyv na správnu a odbornú montáž alebo používanie, záruka sa poskytuje iba na úplnosť a bezchybný stav zariadenia. Neposkytujeme žiadne ďalšie záruky ani nezodpovedáme za škody alebo následné škody v súvislosti s týmto výrobkom. Toto platí najmä v prípadoch, ak boli na zariadení vykonané zmeny alebo pokusy o opravu, ak boli zmenené obvody alebo použité iné komponenty, alebo ak škoda vznikla nesprávnym použitím, nedbalým zaobchádzaním alebo zneužitím.

Váš tím
ISOTRONIC



Pokyny na ochranu životného prostredia



Po ukončení životnosti výrobku ho nezhadzujte spolu s bežným domácim odpadom, ale odovzdajte ho v zbernom mieste na recykláciu elektrických a elektronických zariadení. Toto ustanovenie je označené symbolom na výrobku, návode na použitie alebo na obale. Materiály sú podľa označenia vhodné na recykláciu. Recykláciou starých zariadení významne prispievate k ochrane životného prostredia. Pre viac informácií sa obráťte na príslušnú komunálnu spoločnosť.

Instrukcja użycia

Odstraszacz zwierząt domowych i dzikich z czerwoną diodą LED

Art.Nr. 92136

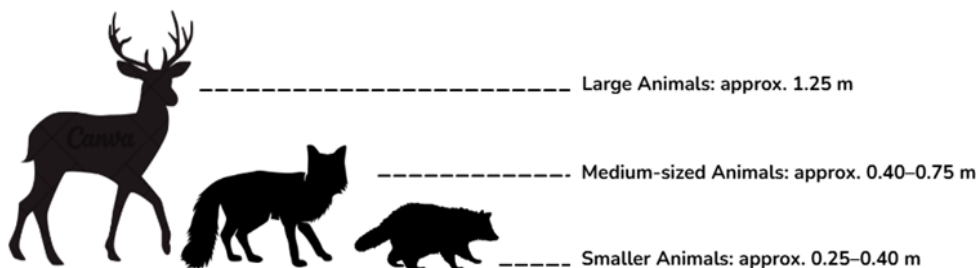
Droży Klienci,
dziękujemy za zaufanie i zakup naszego produktu. Prosimy o uważne przeczytanie tej instrukcji obsługi przed pierwszym uruchomieniem i zachowanie jej do późniejszego użycia.

Opis produktu/ pierwsze uruchomienie

Zasilany energią słoneczną odstraszacz zwierząt ze zintegrowanym akumulatorkiem, podrażnia dzikie zwierzęta, kuny, szopy, raczki i inne zwierzęta w nocy niebieskimi błyskami i w ten sposób przepędza je z ogrodu, sadu oraz z Państwa tarasu

Ważne wskazówki przed pierwszym uruchomieniem

1. Całkowicie naładować akumulatorki przed pierwszym uruchomieniem, w tym celu położyć wyłączony produkt na ok. 12 godzin w słońcu
2. W celu uzyskania optymalnych wyników należy usunąć wszystko, co mogłoby przyciągać zwierzęta. Chodzi tu o karmę dla zwierząt, ptaków i spadające owoce. Zakryć śmietnik i kompostownik oraz upewnić się, że klatki na małe zwierzęta i bramy są w nocy zamknięte.
3. Nacisnąć przycisk i umieścić urządzenie zgodnie z zaleceniem na wysokości oczu zwierząt (patrz grafika) na pieńku, drzewie, płocie lub ścianie domu.
4. Gdy się ściemni, urządzenie włączy się i będzie regularnie błyskać na czerwono. Te błyski są widoczne z odległości 6m.
5. W zależności od rozmiaru chronionego obszaru zalecamy umieszczanie urządzenia co 6-8 metrów.
6. Należy regularnie kontrolować działanie urządzenia i w razie potrzeby wymieniać akumulatorki



Wymiana baterii

1. Otworzyć schowek na baterie za pomocą śrubokręta.
2. Wyjąć zużyte akumulatory z uchwytu.
3. Włożyć nowy akumulator typu 1,2V AA taki, jak ten w produkcie. Zwrócić uwagę na prawidłową biegunowość.
4. Delikatnie zamknąć schowek na baterie i ponownie go przykręcić.
5. Zalecamy całkowite naładowanie nowych akumulatorów osobną ładowarką (brak w zestawie) przed włożeniem ich do schowka.

Uwaga

Przy niskich temperaturach, bardzo krótkich dniach lub długich okresach deszczowych może dojść do awarii produktu lub skrócenia czasu świecenia. w razie awarii produktu przechowywać go w stanie wyłączonym w ciepłym i suchym miejscu, aby nie doszło do nieodwracalnego uszkodzenia lub głębokiego rozładowania akumulatora. Przed ponownym uruchomieniem konieczne jest ponowne całkowite naładowanie akumulatora.

Dane techniczne

Zasilanie elektryczne:	Ogniwo słoneczne, akumulatory 1,2V w zestawie
Zakres działania:	ok. 6m widoczności
Zabezpieczenie przed wodą:	Klasa ochrony IP44
Temperatura robocza:	0C° do +50 C° oraz ≤ 90% wilg. wzgl.
Temperatura przechowywania:	0C° do +50 C° oraz ≤ 90%
Czas pracy:	Przy całkowicie naładowanym akumulatoru i dobrym świetle ok. 40 godzin

Ogólne wskazówki

1. Urządzenia elektryczne, opakowania itp. należy trzymać z dala od dzieci.
2. Opakowania i materiały eksploatacyjne (folie, zużyte produkty) utylizować w sposób przyjazny dla środowiska.
3. Produkt należy przekazywać dalej wyłącznie z przynależną instrukcją obsługi.
4. Zmiany konstrukcyjne oraz danych technicznych bez uprzedzenia stanowią ciągłe doskonalenie produktu.

Wskazówki dotyczące bezpieczeństwa

- Eksploatować urządzenie wyłącznie z przewidzianym napięciem.
- W razie ew. napraw należy stosować wyłącznie oryginalne części zamienne
- Każdorazowo należy sprawdzić, czy urządzenie nadaje się do danego miejsca zastosowania.
- To urządzenie nie jest przeznaczone do użytku przez osoby (w tym dzieci) z ograniczeniami fizycznymi, sensorycznymi lub psychicznymi.

Gwarancja

Gwarancja obejmuje usunięcie wszelkich wad, które obejmują wadliwy materiał lub błędy w produkcji. Gwarancja nie obejmuje części podlegających zużyciu. Ponieważ firma ISOTRONIC nie ma wpływu na prawidłowy i fachowy montaż ani obsługę, gwarancja obejmuje wyłącznie kompletność i nienaganny stan. Gwarancja ani rękojmia nie obejmuje szkód ani szkód następczych spowodowanych przez ten produkt. Dotyczy to zwłaszcza sytuacji, w których dokonano zmian lub podjęto próby naprawy urządzenia, zmieniono złącza lub zastosowano inne komponenty, lub poprzez niewłaściwą obsługę, zaniedbania lub nieodpowiednie użycie doprowadzą do szkód.

Państwa
zespół ISOTRONIC



Wskazówki dotyczące ochrony środowiska



Po zakończeniu okresu eksploatacji nie wolno wyrzucić tego produktu do śmieci domowych, tylko oddać do recyklingu do punktu zbiórki urządzeń elektrycznych i elektronicznych. Informuje o tym symbol na produkcie, instrukcji obsługi lub opakowaniu. Materiały nadają się do recyklingu zgodnie z oznaczeniem. Poprzez ponowne wykorzystanie, recykling materiałów lub inne formy przetwarzania zużytych urządzeń przyczyniają się Państwo do ochrony środowiska. W celu pozyskania informacji na temat odpowiedniego punktu utylizacji należy skontaktować się z administracją gminy.

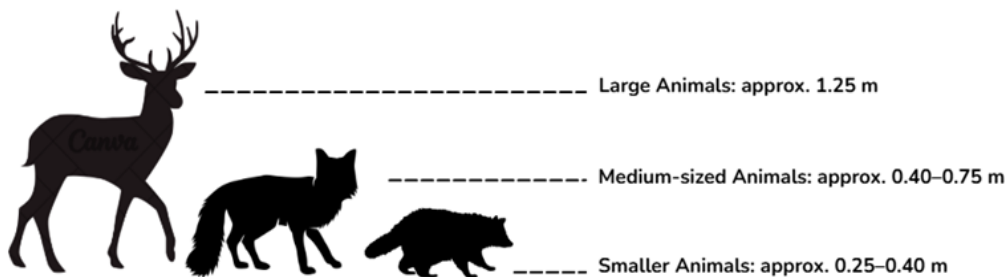
Vážení zákazníci,
děkujeme za zakoupení jednoho z našich kvalitních výrobků. Před použitím výrobku si pečlivě přečtěte návod k použití a uschovejte si jej.

Popis produktu/ uvedení do provozu

Solární odpuzovač divoké zvěře s integrovanou baterií odpuzuje v noci zvěř, kuny, mývaly a další zvířata červené záblesky světla a odhání je ze zahrad, sadů a vaší terasy

Důležité pokyny před uvedením do provozu

1. Před prvním použitím úplně nabijte baterii, umístěte výrobek na slunce po dobu asi 12 hodin ve vypnutém stavu
2. Nejlepší výsledky dosáhnete, pokud odstraníte vše, co by mohlo zvířata přitahovat. Patří k tomu krmivo pro zvířata, ptačí zob a spadané ovoce. Zakryjte odpadkové koše a hromady kompostu a zajistěte, aby byly stáje pro malá zvířata a ploty na noc uzavřeny.
3. Stiskněte vypínač a umístěte přístroj do doporučené výšky očí zvířat (viz obrázek) na sloupky, stromy, ploty nebo zeď domu.
4. Za soumraku se zapne přístroj a vydává pravidelné červené záblesky světla. Tyto lze stále vnímat do vzdálenosti 6 m.
5. V závislosti na velikosti chráněné oblasti doporučujeme umístit přístroj každých 6-8 metrů.
6. V pravidelných intervalech kontrolujte funkci přístroje a v případě potřeby vyměňte baterie.



Výměna baterií

1. Otevřete přihrádku na baterie pomocí šroubováku.
2. Vyjměte staré baterie z přihrádky na baterie.
3. Vložte novou 1.2V AA baterii, jak je znázorněno na výrobku. Dbejte přitom na správnou polaritu.
4. Opatrně zavřete přihrádku na baterie a našroubujte ji zpět.
5. Doporučujeme, aby byly nové baterie před vložením plně nabitý samostatnou nabíječkou (není součástí dodávky).

Pozor

Nízké teploty, velmi krátká období denního světla nebo delší období deště mohou vést k poruchám výrobku nebo zkrácení doby osvětlení.

V případě poruchy uskladněte výrobek ve vypnutém stavu na teplém a suchém místě, aby nedošlo k neopravitelnému poškození nebo hlubokému vybití baterie. Před opětovným uvedením do provozu se musí baterie úplně nabít.

Technická data

Napájení napětím:	solární článek, 1,2V baterie součástí balení
Oblast působení:	cca 6 m viditelnost
Ochrana proti vodě:	ochrana proti stříkající vodě IP44
Provozní teplota:	0 °C až +50 °C a ≤ 90 % R.V.
Teplota uskladnění:	0 °C až +50 °C a ≤ 90 %
Provozní doba:	s plně nabitou baterií bez dopadu světla cca 40 hodin

Všeobecné pokyny

1. Elektrické přístroje, obalový materiál atd. nepatří do oblasti dětských činností.
2. Obalový a opotřebitelný materiál (fólie, vysloužilé produkty) zlikvidujte způsobem šetrným k životnímu prostředí.
3. Produkt může být předán pouze s příloženým návodem k používání.
4. Změny designu a technických údajů zůstávají vyhrazeny bez předchozího upozornění za účelem neustálého zlepšování produktu.

Bezpečnostní pokyny

- Provozujte přístroj pouze s napětím, které je pro něj určeno.
- Pro příp. opravy by měly být použity pouze originální náhradní díly.
- V každém případě musíte zkontrolovat, zda je přístroj vhodný pro danou lokalitu.
- Tento přístroj není vhodný pro používání osobami (včetně dětí) se sníženými fyzickými, smyslovými nebo duševními schopnostmi.

Záruka

Záruka zahrnuje odstranění všech závad, které jsou způsobeny vadným materiálem nebo výrobní vadou. Neexistuje žádná záruka na opotřebitelné díly. Protože společnost ISOTRONIC nemá žádný vliv na správnou a odbornou montáž nebo provoz, můžeme zaručit pouze kompletnost a bezvadný stav. Nepřebírá se žádná záruka ani odpovědnost za jakékoli škody nebo následné škody v souvislosti s tímto produktem. To platí především v tom případě, pokud byly na přístroji provedeny změny nebo pokusy o opravu, byly upraveny obvody nebo použity jiné komponenty, nebo pokud nesprávná obsluha, nedbalá manipulace nebo nesprávné použití vedly k poškození jiným způsobem.

Váš
tým ISOTRONIC


Pokyny k ochraně životního prostředí



Tento produkt nelze na konci jeho životnosti zlikvidovat přes běžný domovní odpad, ale se musí odevzdat na sběrném místě k recyklaci elektrických a elektronických přístrojů. Označuje to symbol na produktu, v návodu k používání nebo na obalu. Materiály jsou recyklovatelné podle jejich označení. Opětovným použitím, recyklací materiálů nebo jinými formami recyklace starých přístrojů významně přispíváte k ochraně našeho životního prostředí. Zeptejte se svého obecního úřadu na odpovědné místo pro likvidaci.

Bruksanvisning

Djur- och vildjursavvisare med röd LED-blixtljus

Art.Nr. 92137(2)

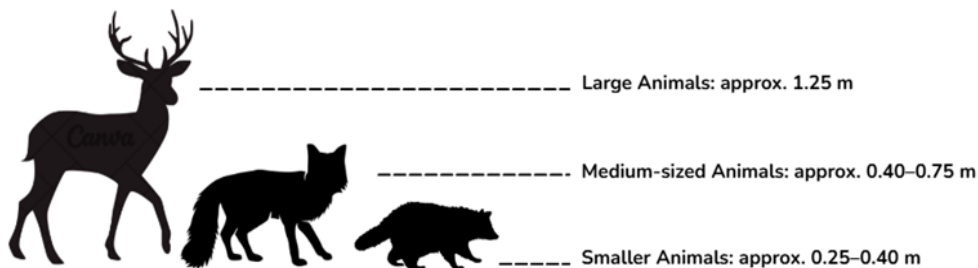
Bästa kund,
tack för ditt köp hos oss. Läs bruksanvisningen noga innan du börjar använda produkten. Spara bruksanvisningen för senare bruk.

Produktbeskrivning/ Idrifttagning

Den soldrivna viltskrämman med inbyggt uppladdningsbart batteri irriterar rådjur, mårhundar, tvättbjörnar och andra djur på natten med röd ljusblixtar och skrämmer bort dem från trädgårdar, fruktträdgårdar och från er terrass

Viktiga anvisningar före idrifttagning

1. Ladda upp batteriet helt innan du använder produkten för första gången genom att låta den vara avstängd i solen i ca. 12 timmar
2. För bästa resultat, ta bort allt som locka till sig djuren. Detta inkluderar djurfoder, fågelfoder och fallfrukt. Täckning av soptunnor och komposthögar och se till att små djurs inhägnader och stängsel är stängda på natten.
3. Tryck på strömbrytaren och placera apparaten i djurens rekommenderade ögonhöjd (se diagram) på stolpar, träd, staket eller husvägg.
4. I skymningen slås apparaten på och avger regelbundna röd ljusblixtar. Dessa kan fortfarande uppfattas på ett avstånd av 6 meter.
5. Beroende på storleken på det område som ska skyddas rekommenderar vi att en enhet placeras var 6-8:e meter.
6. Kontrollera funktionen med jämna mellanrum och byt batterier vid behov



Batteribyte

1. Öppna batterifacket med en skruvmejsel.
2. Ta bort de gamla batterierna från batterihållaren.
3. Sätt i ett nytt 1,2 V AA-batteri enligt bilden i produkten. Var uppmärksam på korrekt polaritet.
4. Stäng försiktigt batterifacket och skruva fast det igen.
5. Vi rekommenderar att nya batterier laddas helt med en separat laddare (ingår ej) innan de sätts i.

Varning

Vid låga temperaturer, mycket korta perioder med dagsljus eller längre perioder med regn kan produkten sluta fungera eller så kan belysningstiden förkortas.

I händelse av fel, förvara produkten avstängd på en varm och torr plats för att förhindra irreparabla skador eller djup urladdning av batteriet. Det är nödvändigt att ladda batteriet helt innan det används igen.

Tekniska data

Strömförsörjning:	Solcell, 1,2 V batteri ingår
Räckvidd:	ca 6 m Synlighet
Vattenskydd:	IP44 stänkvattenskydd
Driftstemperatur:	0 C° till +50 C° och ≤ 90% R.H.
Lagertemperatur:	0 C° till +50 C° och ≤ 90%
Drifttid:	ca 40 timmar med fulladdat batteri utan ljusexponering

Allmän information

1. Elektriska apparater, förpackningsmaterial osv. får inte finnas inom räckhåll för barn.
2. Förpacknings – och förslitningsmaterial (folier, uttjänta produkter) ska avfallshanteras på ett miljövänligt sätt.
3. Om produkten överlämnas till någon annan, ska tillhörande bruksanvisning medfölja.
4. I syfte att kontinuerligt förbättra produkten förbehålls rätten till ändringar av designen och de tekniska specifikationerna utan föregående meddelande.

Säkerhetsanvisningar

- Använd apparaten endast med den spänning den är avsedd för.
- Vid eventuella reparationer bör endast originalreservdelar användas.
- I varje fall ska det kontrolleras om apparaten är lämplig att användas på den tilltänkta platsen.
- Den här apparaten är inte lämplig att användas av personer (inklusive barn) med nedsatt fysisk, sensorisk eller mental förmåga.

Garanti

Garantin omfattar avhjälpande av alla fel som kan härledas till icke felfritt material eller tillverkningsfel. Det lämnas ingen garanti på förslitningsdelar. Eftersom ISOTRONIC inte har något inflytande på att monteringen eller användningen sker på ett korrekt och lämpligt sätt, kan endast produktens fullständighet och felfria beskaffenhet garanteras. Det lämnas ingen garanti på skador eller följskador i samband med den här produkten. Detta gäller framför allt om det har gjorts ändringar eller reparationsförsök på apparaten, kopplingar har ändrats eller andra komponenter har använts eller om felaktig användning, vårdslös hantering eller missbruk på något annat sätt har lett till skador.

Ditt
ISOTRONIC-team



Information om miljöskydd



Den här produkten får inte hanteras som vanligt hushållsavfall i slutet av sin livslängd, utan måste lämnas till en insamlingsplats för återvinning av elektriska och elektroniska apparater. Symbolen på produkten eller förpackningen och i bruksanvisningen hänvisar till detta. Materialen är återvinningsbara i enlighet med deras märkning. Genom att återanvända och utnyttja materialen eller på annat sätt återvinna begagnade apparater bidrar du i betydande mån till att skydda vår miljö. Fråga kommunalförvaltningen var respektive avfallsanläggning finns.

Lietošanas instrukcija

Dzīvnieku un savvaļas dzīvnieku atbaidīšanas ierīce ar sarkanu LED mirgojošu gaismu

Art.Nr. 92137 (2)

Cienījamā kliente! Cienījamo klient!

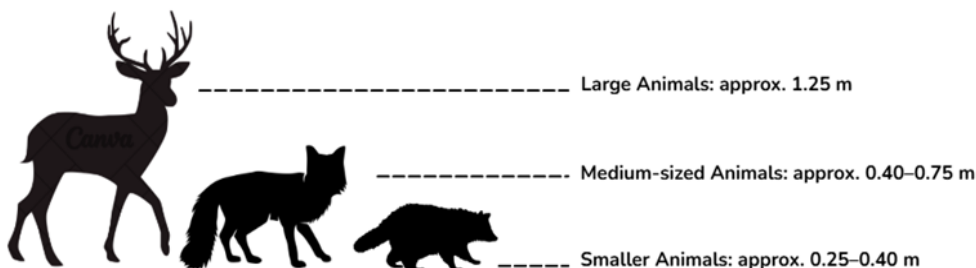
Paldies, ka iegādājāties vienu no mūsu kvalitatīvajiem produktiem. Lūdzu, pirms nodošanas ekspluatācijā rūpīgi izlasiet lietošanas instrukciju un saglabāiet to turpmākai uzziņai.

Ierīces apraksts/lietošanas sākšana

Ar saules enerģiju darbināmais savvaļas dzīvnieku atbaidītājs ar iebūvētu akumulatoru naktī ar sarkans gaismas uzplaisnījumiem satrauc savvaļas dzīvniekus, caunas, jēnotus un citus dzīvniekus un aizdzen tos prom no dārza, augļu dārza un terases

Svarīgi norādījumi pirms lietošanas sākšanas

1. Pirms pirmās lietošanas sākšanas reizes pilnībā uzlādējiet akumulatoru, atstājot izslēgtu ierīci apmēram 12 stundas saulē.
2. Labākam rezultātam aizvāciet visu, kas varētu pievilināt dzīvniekus. Te ietilpst dzīvnieku barība, putnu barība un nokrituši augļi. Nosedziet atkritumu spaini un komposta kaudzi un pārliecinieties, ka mazo dzīvnieku būri un žogi uz nakti tiek aizvērti.
3. Nospiediet slēdzi un novietojiet ierīci ieteicamajā dzīvnieku acu augstumā (skat. attēlu) uz staba, koka, žoga vai mājas sienas.
4. Iestājoties krēslai, ierīce ieslēdzas un regulāri iedez spilgtu sarkans gaismu. To var uztvert pat no 6 m attāluma.
5. Atkarībā no aizsargājamās zonas lieluma iesakām izvietot ierīci ik pēc 6-8 metriem.
6. Regulāri pārbaudiet darbību un pēc vajadzības nomainiet akumulatoru.



Akumulatora nomaiņa

1. Izmantojot skrūvgriezi, atveriet akumulatora nodalījumu.
2. Izņemiet vecos akumulatorus no akumulatora turētāja.
3. Ielieciet ierīcē jauno 1,2V AA tipa akumulatoru. Pievērsiet uzmanību pareizai polaritātei.
4. Uzmanīgi aizveriet akumulatora nodalījumu un aizskrūvējiet.
5. Jaunu akumulatorus pirms ielikšanas iesakām pilnībā uzlādēt ar atsevišķu lādētāju (neietilpst piegādes komplektā).

Ievērojiet

Zemā temperatūrā, īsos dienasgaismas periodos vai ilgākos lietus periodos ierīce var nedarboties vai var samazināties gaismas degšanas ilgums.

Traucējumu gadījumā uzglabājiet izslēgtu ierīci siltā un sausā vietā, lai nerastos nelabojami akumulatora bojājumi vai dziļā izlāde. Pirms atkārtotas lietošanas sākšanas akumulators pilnībā jāuzlādē.

Tehniskie dati

Barošana:	saules baterija, iekļauts 1,2V akumulators
Iedarbības zona:	apm. 6 m redzamība
Ūdens aizsardzība:	IP44 aizsardzība pret ūdens šļakatām
Darba temperatūra:	0C° līdz +50 C° un ≤ 90% rel. gaisa mitrums
Glabāšanas temperatūra:	0C° līdz +50 C° un ≤ 90% rel. gaisa mitrums
Darbības ilgums:	ar pilnībā uzlādētu akumulatoru tumsā apm. 40 stundas

Vispārīgie norādījumi

1. Elektroierīces, iepakojuma materiāli utt. nedrīkst atrasties bērniem pieejamā vietā.
2. Izmetiet iepakojuma un nolietoto materiālus (plēves, nolietoti izstrādājumi) videi nekaitīgā veidā.
3. Ražojums jānodod tālāk kopā ar attiecīgo lietošanas instrukciju.
4. Mēs saglabājam tiesības veikt izmaiņas konstrukcijā un tehniskajos datos bez iepriekšēja brīdinājuma, lai nepārtraukti uzlabotu ražojumu.

Drošības norādījumi

- Lietojiet ierīci tikai ar paredzēto spriegumu.
- Jebkuram remontam drīkst izmantot tikai oriģinālās rezerves daļas.
- Vienmēr pārbaudiet, vai ierīce ir piemērota attiecīgajai lietošanas vietai.
- Šī ierīce nav piemērota lietošanai personām (tostarp bērniem) ar ierobežotām fiziskajām, maņu vai garīgajām spējām.

Garantija

Garantija attiecas uz visu defektu novēršanu, kas saistīti ar bojātiem materiāliem vai ražošanas kļūdām. Nodilstošajām detaļām garantija netiek

piešķirta. Tā kā ISOTRONIC neietekmē pareizu un pienācīgu montāžu vai darbību, var garantēt tikai pilnīgumu un nevainojamu stāvokli. Saistībā ar šo ražojumu netiek sniegta nekāda garantija vai nenotiek nekādas atbildības uzņemšanās par bojājumiem vai izrietošiem zaudējumiem. Tas it īpaši attiecas uz gadījumiem, ja ierīcē ir veiktas izmaiņas vai remonta mēģinājumi, pārveidotas shēmas vai izmantoti citi komponenti, vai ja lietošanas kļūdas, neuzmanīga apiešanās vai ļaunprātīga lietošana ir izraisījusi bojājumus jebkādā citā veidā.

Jūsu
ISOTRONIC komanda

Norādījumi par vides aizsardzību



Beidzoties ekspluatācijas laikam, šo ražojumu nedrīkst izmest kopā ar parastajiem sadzīves atkritumiem, bet tas jānogādā elektrisko un elektronisko iekārtu pārstrādes savākšanas punktā. Tas ir norādīts ar simbolu uz izstrādājuma, lietošanas instrukcijā vai uz iepakojuma. Materiāli ir pārstrādājami saskaņā ar marķējumu. Atkārtoti izmantojot, pārstrādājot vai citādi reģenerējot vecās ierīces, jūs sniežat nozīmīgu ieguldījumu vides aizsardzībā. Jautājiet vietējai pašvaldībai par attiecīgo likvidācijas centru.